



DESIGN

CAMBI
CASA D'ASTE





Dipartimenti

Argenti Antichi

Carlo Peruzzo
c.peruzzo@cambiaste.com

Arte Moderna e Contemporanea

Michela Scotti
m.scotti@cambiaste.com

Arte Orientale

Dario Mottola
d.mottola@cambiaste.com

Arti Decorative del XX secolo

Marco Arosio
m.ariosio@cambiaste.com
Thea Casarino
t.casarino@cambiaste.com

Design

Piermaria Scagliola
p.scagliola@cambiaste.com

Dipinti del XIX e XX secolo

Tiziano Panconi (Direttore Scientifico)
t.panconi@cambiaste.com

Dipinti e Disegni Antichi

Gianni Minozzi
g.minozzi@cambiaste.com

Titti Curzio

t.curzio@cambiaste.com

Libri Antichi e Rari

Gianni Rossi
g.rossi@cambiaste.com

Maioliche

Giovanni Asiolì Martini
g.asiolimartini@cambiaste.com

Orologi da Polso e da Tasca

Francesca Tagliatti
f.tagliatti@cambiaste.com

Porcellane

Enrico Caviglia
e.caviglia@cambiaste.com

Scultura e Oggetti d'Arte

Carlo Peruzzo
c.peruzzo@cambiaste.com

Tappeti

Giovanna Maragliano
g.maragliano@cambiaste.com



DESIGN

Cambi Casa d'Aste - Genova

Castello Mackenzie
Mura di S. Bartolomeo 16 - 16122 Genova
Tel. +39 010 8395029
Fax +39 010 879482
genova@cambiaste.com

Cambi Casa d'Aste - Milano

Palazzo Serbelloni
Corso Venezia 16 - 20121 Milano
Tel. +39 02 36590462
Fax +39 02 87240060
milano@cambiaste.com

Cambi Casa d'Aste - Roma

Via Margutta 1A - 00187 Roma
Tel. +39 06 95215310
roma@cambiaste.com

Rappresentanze

Torino

Via Giolitti 1
Titti Curzio - Tel: 011 4546585
torino@cambiaste.com

Venezia

San Marco 3188/A
Gianni Rossi - Tel: 339 7271701
g.rossi@cambiaste.com

Lugano

Via Cortivallo 11
Lorenzo Bianchini - Tel: +41 765442903
l.bianchini@cambiaste.com

ASTA 264

MARTEDÌ 21 GIUGNO 2016

ORE 16.00 • LOTTI 01 - 403

Castello Mackenzie

Mura di S. Bartolomeo 16 Genova
Tel. +39 010 8395029
Fax +39 010 879482
info@cambiaste.com

ESPOSIZIONE GENOVA

VENERDÌ 17 GIUGNO 2016 • ORE 10-19

SABATO 18 GIUGNO 2016 • ORE 10-19

DOMENICA 19 GIUGNO 2016 • ORE 10-19

LUNEDÌ 20 GIUGNO 2016 • ORE 10-19

CONDITION REPORT

Lo stato di conservazione dei lotti non è indicato in maniera completa in catalogo, chi non potesse prendere visione diretta delle opere è invitato a richiedere un condition report all'indirizzo e-mail:

The conservation status of the lots is not completely specified in the catalog, those who can not take direct vision of the works can request a condition report by e-mail writing at:

conditions@cambiaste.com

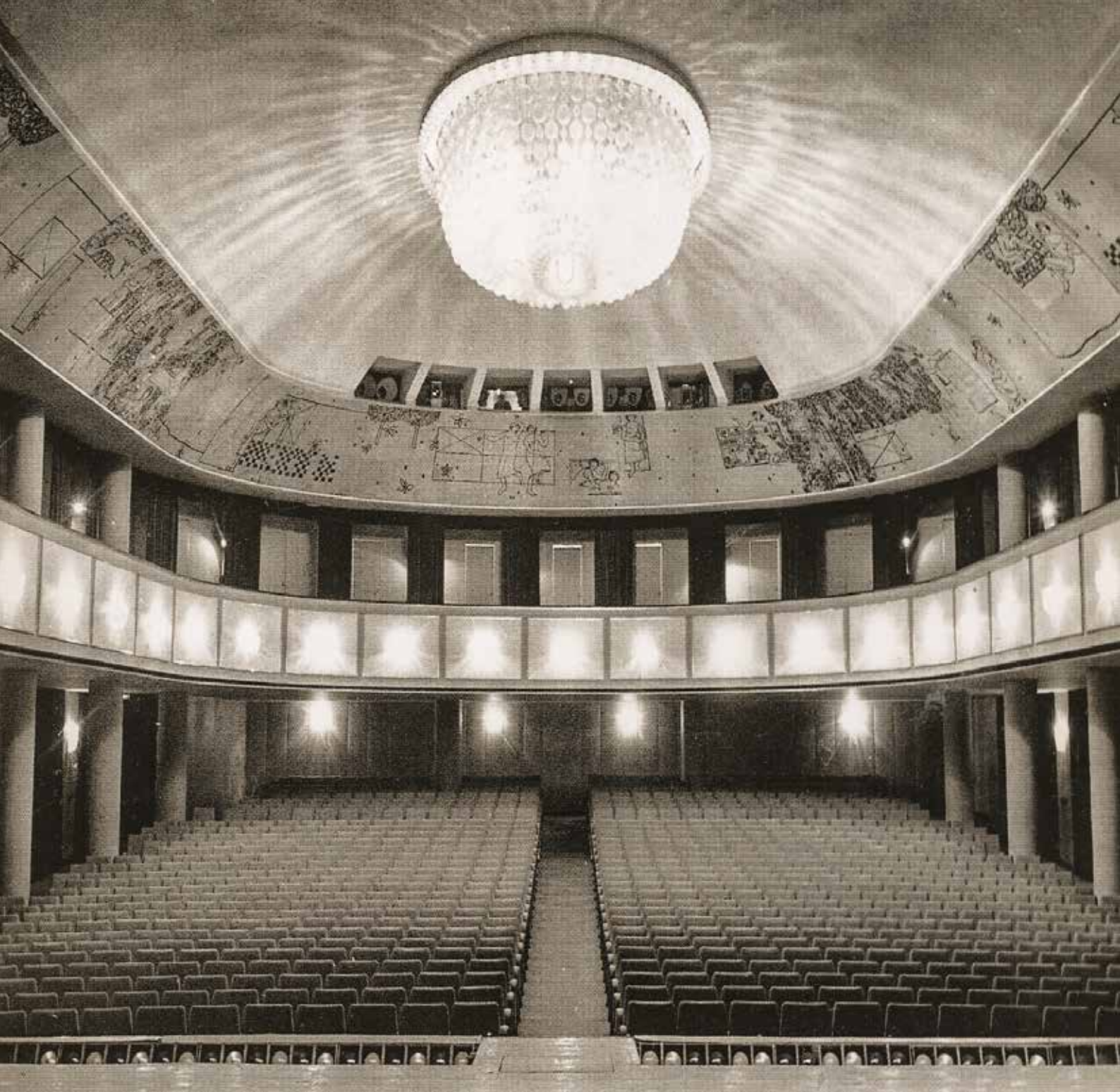
CAMBI
LIVE 

In questa vendita sarà possibile partecipare in diretta tramite il servizio CambiLive su:

In this sale is possible to participate directly through CambiLive service at:



www.cambiaste.com



Teatro Politeama di Genova

Nato sulle ceneri di un anfiteatro, il teatro Politeama di Genova vede la luce nella seconda metà del diciannovesimo secolo entrando a tutti gli effetti nel novero delle istituzioni culturali della città ligure.

Nel corso degli anni, il teatro subisce diverse modifiche e migliorie e, nei primi anni '50, si decide di ricostruirlo dopo i danni riportati durante il periodo bellico: grazie alla direzione dell'architetto Dante Natta, il teatro giunge quindi a quella che sarà la sua struttura definitiva. Le imponenti illuminazioni progettate dai maestri del vetro di Murano, contribuiscono in maniera determinante alla bellezza ed al fascino degli ambienti che hanno accolto le interpretazioni di grandi compagnie e grandi attori.

La struttura di illuminazione della sala principale raggiunge quasi le tre tonnellate di peso ed è composta, così come le strutture minori del foyer e dei corridoi, da elementi in vetro soffiato, creati con la tecnica del balloton. Tale tecnica implica l'utilizzo di uno stampo in metallo contenente all'interno alcune punte a piramide che creano nel vetro un effetto a rilievo incrociato.

01
Venini

Struttura architettonica luminosa composta da elementi sferici
in vetro di Murano lavorato a balloton.

Prod. Venini, Italia, 1950 ca.

cm. 650x450x200 circa peso 3 tonnellate

Bibliografia

Modello simile A. Venini Diaz de Santillana, Venini Catalogue Raisonné
1921-1986, Skira, 2000, p. 207, figura. 86

€ 70.000 - 80.000





02
Venini

Struttura architettonica luminosa composta da elementi sferici
in vetro di Murano lavorato a balloton.

Prod. Venini, Italia, 1950 ca.

cm. 200x100

Bibliografia

modello simile A. Venini Diaz de Santillana, Venini Catalogue Raisonné
1921-1986, Skira, 2000, p. 207, figura. 86

€ 25.000 - 30.000



03
Venini

Struttura architettonica luminosa
composta da elementi sferici in vetro
di Murano lavorato a balloton.

Prod. Venini, Italia, 1950 ca.
cm. 80x40

Bibliografia: Modello simile A. Venini
Diaz de Santillana, Venini Catalogue
Raisonné 1921-1986, Skira, 2000,
p. 207, figura. 86
€ 4.000 - 5.000

04
Venini

Struttura architettonica luminosa
composta da elementi sferici in vetro
di Murano lavorato a balloton.

Prod. Venini, Italia, 1950 ca.
cm. 80x40

Bibliografia: Modello simile A. Venini
Diaz de Santillana, Venini Catalogue
Raisonné 1921-1986, Skira, 2000,
p. 207, figura. 86
€ 4.000 - 5.000

05
Venini

Struttura architettonica luminosa
composta da elementi sferici in vetro
di Murano lavorato a balloton.

Prod. Venini, Italia, 1950 ca.
cm. 80x40

Bibliografia: Modello simile A. Venini
Diaz de Santillana, Venini Catalogue
Raisonné 1921-1986, Skira, 2000,
p. 207, figura. 86
€ 4.000 - 5.000

06
Venini

Struttura architettonica luminosa
composta da elementi sferici in vetro
di Murano lavorato a balloton.

Prod. Venini, Italia, 1950 ca.
cm. 80x40

Bibliografia: Modello simile A. Venini
Diaz de Santillana, Venini Catalogue
Raisonné 1921-1986, Skira, 2000,
p. 207, figura. 86
€ 4.000 - 5.000



07
Venini

Coppia di strutture architettoniche luminose
composte da elementi sferici in vetro
di Murano lavorato a balloton.
Prod. Venini, Italia, 1950 ca.
cm. 80x40

Bibliografia: Modello simile A. Venini
Diaz de Santillana, Venini Catalogue
Raisonné 1921-1986, Skira, 2000,
p. 207, figura. 86
€ 8.000 - 10.000

08
Venini

Coppia di strutture architettoniche luminose
composte da elementi sferici in vetro
di Murano lavorato a balloton.
Prod. Venini, Italia, 1950 ca.
cm. 80x40

Bibliografia: Modello simile A. Venini
Diaz de Santillana, Venini Catalogue
Raisonné 1921-1986, Skira, 2000,
p. 207, figura. 86
€ 8.000 - 10.000

09
Venini

Coppia di strutture architettoniche luminose
composte da elementi sferici in vetro
di Murano lavorato a balloton.
Prod. Venini, Italia, 1950 ca.
cm. 80x40

Bibliografia: Modello simile A. Venini
Diaz de Santillana, Venini Catalogue
Raisonné 1921-1986, Skira, 2000,
p. 207, figura. 86
€ 8.000 - 10.000





10
Carlo Bugatti

Lampada a sospensione in legno ebanizzato
e pergamena con dettagli in rame sbalzato, peltro e metallo.

Prod. Bugatti, Italia, 1900 ca.

cm. 40x105

€ 3.000 - 5.000



11

Carlo Bugatti

Coppia di poltroncine in legno ebanizzato con rivestimenti
in pergamena e dettagli in peltro, osso, rame sbalzato e passamaneria.

Prod. Bugatti, Italia, 1900 ca.

cm. 33x93x42

Bibliografia

O. Hector, Bugatti Les Meubles Bugatti Les Sculptures
Bugatti Les Autos, La Difference, 1995, p. 191.

€ 4.000 - 6.000



12
Joseph Hoffmann

Tavolo occasionale con struttura e piano in legno.
Presente all'esposizione del Werkbund a Colonia del 1914.
Prod. Thonet, Austria, 1910 ca.
cm. 72x75
€ 5.000 - 6.000



13

Silvio Berrone

Scrivania in metallo con piani
in vetro e dettagli in legno e ottone.

Provenienza palazzo Bialetti.

Prod. V.I.S., Italia, 1957

cm. 165x81x79

Bibliografia

Domus, 344, luglio 1958, pp. 86 - 89

€ 4.000 - 5.000



14
Pier Luigi Colli

Lampadario con diffusore formato da otto dalles in cristallo
molate e decorate a getto di sabbia.

Montatura in ottone nichelato, stelo rivestito da elementi in vetro stampato.

Prod. Colli, Italia, 1930 ca.

cm 75x100

Bibliografia

Davide Alaimo, Silvia Mira, Colli interni altoborghesi, Scaravaglio, 2014, pagg. 38 e 82

€ 6.000 - 8.000



15
Gio Ponti

Rara consolle in legno laccato e radica con dettagli in ottone e piano
in vetro e specchiera in vetro di Murano a torchon produzione Venini
con supporti in ottone timbrati Sassi Milano.

Certificato di autenticità.

Prod. Italia, 1930 ca.

cm 130x55x163

€ 15.000 - 20.000

Coppia di obelischi in metallo, vetro e legno.

Prod. Francia, 1940 ca.

cm. 33x33x206

€ 6.000 - 8.000





17
Luigi Brusotti

Lampada da terra
con base in legno,
fusto in vetro molato
e ottone e diffusore a coppa
in vetro pulegoso colorato.
Prod. Italia, 1930 ca.
cm. 42x186x27

Bibliografia
L'Arredamento Moderno II serie,
tavola 194, Hoepli, 1939.
€ 5.000 - 7.000



18
Luigi Brusotti

Lampada da terra
in vetro molato
e vetro specchiato,
con struttura in ottone
e base in legno.
Prod. Italia, 1930 ca.
cm. 63x182
€ 3.000 - 5.000



19
Vittorio Valabrega

Orologio da parete con cornice in ceramica decorata e applicazioni in ottone. Etichetta originale.

Prod. Valabrega, Italia, 1940 ca.

cm. 66

€ 800 - 1.000



20
Vittorio Valabrega

Barometro da parete con cornice in ceramica decorata e applicazioni in ottone. Etichetta originale.

Prod. Valabrega, Italia, 1940 ca.

cm. 66

€ 800 - 1.000





21
Vittorio Valabrega

Coppia di consolle
in legno di noce patinato con piano
in marmo verde Alpi.
Prod. Valabrega, Italia, 1940 Ca.
cm. 89x102x38
€ 2.000 - 2.500



22
Vittorio Valabrega

Due poltrone con piedi in legno scolpito,
piani d'appoggio estraibili a compasso.
Prod. Valabrega, Italia, 1940 Ca
cm. 85x115x90
€ 1.200 - 1.500



23
Vittorio Valabrega

Due poltrone con piedi in legno scolpito,
piani d'appoggio estraibili a compasso.
Prod. Valabrega, Italia, 1940 Ca
cm. 85x115x90
€ 1.200 - 1.500





24
Vittorio Valabrega

Consolle a parete in legno di noce patinato.
Prod. Valabrega, Italia, 1940 Ca.
cm. 110x98x48
€ 2.000 - 2.500

25
Vittorio Valabrega

Consolle a parete in legno di noce patinato.
Prod. Valabrega, Italia, 1940 Ca.
cm. 110x98x48
€ 2.000 - 2.500



26
Vittorio Valabrega

Tavolo scrittoio in noce.
Prod. Valabrega, Italia, 1940 ca.
cm. 150x85x77
€ 800 - 1.000



27
Vittorio Valabrega

Appendiabiti a parete in legno di noce con ganci e cappelliera in cristallo. Supporti in metallo ramato. Prod. Valabrega, Italia, 1940 ca. cm. 150x24x37
€ 400 - 500

28
Vittorio Valabrega

Lampada da terra con stelo in rovere patinato, inserti in cristallo molato e diffusore in tessuto. Prod. Valabrega, Italia, 1940 Ca. cm. 55x180
€ 800 - 1.000



29
Vittorio Valabrega

Lampada da terra con stelo in rovere patinato e decorazione godronata. Prod. Valabrega, Italia, 1940 Ca. cm. 55x180
€ 2.000 - 2.500





30
Vittorio Valabrega

Tavolino in legno di noce scolpito
e patinato con piano in cristallo
inciso e argentato.
Prod. Valabrega, Italia, 1940 Ca
cm. 108x59x54
€ 500 - 600



31
Vittorio Valabrega

Tavolino in legno di noce patinato
con gambe a decorazione godronata.
cm. 80x80x58
€ 400 - 500



32
Vittorio Valabrega

Mobile bar in legno di noce patinato,
decorazioni in cristallo molato e specchiato.
Prod. Valabrega, Italia, 1940 Ca.
cm. 148x152x53
€ 3.500 - 4.000

33

Vittorio Valabrega

Panchetta in legno di noce scolpito e patinato.
Prod. Valabrega, Italia, 1940 ca
cm. 150x44x46
€ 400 - 500



34

Vittorio Valabrega

Tavolo in legno di noce scolpito con inserti in cristallo molato.
Prod. Valabrega, Italia, 1940 Ca
cm. 97x56x47
€ 300 - 400



35

Tomaso Buzzi

Lampada da terra mod. 511
con base in metallo rivestito
di ottone, fusto in metallo,
vetro e anelli di ottone,
e diffusore in vetro lattimo.

Prod. Venini, Italia, 1938

cm 40x180

Bibliografia

Venini, Catalogo Blu, Tavola 177.

€ 3.000 - 4.000



Coppia di lampade da parete in vetro pulegoso
con decori a foglia d'oro. Montatura in ottone.
Rielaborazione del modello disegnato per
villa Vittoria dei Contini Bonacossi di Firenze nel 1931.
Prod. Venini, Italia, 1930 ca.
cm. 27x43x13 e 25x40x13

Bibliografia

M.Barovier, Tomaso Buzzi alla Venini, Skira 2014, p. 399

€ 3.000 - 4.000





37

Tomaso Buzzi

Coppia di lampade a sospensione in vetro di Murano con struttura in ottone.

Provenienza Turin Palace Hotel.

Prod. Venini, Italia, 1940 ca.

cm. 30x90

Bibliografia

modello simile M.Barovier, Tomaso Buzzi alla Venini, Skira 2014, p. 403

€ 3.000 - 4.000



38

Ercole Barovier

Lampada a sospensione in vetro, elementi in vetro
con inclusioni in oro e struttura in metallo.

Prod. Barovier&Toso, Italia, 1940 ca.

cm. 150x44

Bibliografia

Lo Stile nella casa e nell'arredamento,

Maggio-Giugno, 1941, p.89.

€ 5.000 - 7.000



39
Gio Ponti

Poltrona in legno con rivestimento in skai e alcantara.
Ideata per l'Hotel Parco dei Principi di Sorrento.

Prod. Cassina, Italia, 1964

cm. 58x90x80

Bibliografia

Domus 425, aprile 1965, p. 62; Gio Ponti: arte applicata:

Centro internazionale di Brera, Coliseum, 1987, p. 26.

€ 7.000 - 9.000

40
Gio Ponti

Salotto composto da due poltrone e un divano con struttura in legno, piedi in ottone e rivestimento in tessuto.

Certificato di autenticità.

Prod. I.S.A., Italia, 1945

cm. Divano: 180x76x104;

cm Poltrona: 63x76x110

€ 10.000 - 12.000



41

Ercole Barovier

Lampada a sospensione con struttura in metallo
e diffusore in vetro rugiada.

Prod. Barovier, Italia, 1930 ca.

cm. 57x57

€ 4.000 - 5.000



42

Ercole Barovier

Lampada a sospensione con struttura in metallo
e diffusore in vetro rugiada.

Prod. Barovier, Italia, 1930 ca.

cm. 57x57

€ 4.000 - 5.000



43
Ignazio Gardella

Coppia di lampade a muro LP7 in vetro pressato prismatico e sabbato e con struttura in ottone.
Prod. Azucena, Italia, 1955
cm. 26x36x36
Bibliografia
G. Gramigna, Repertori 1950 - 1980, Mondadori, 1985, p. 94; Catalogo Originale Azucena. € 5.000 - 6.000



44
Luigi Caccia Dominioni

Coppia di lampada da terra LTE 5 Imbuto in metallo, ottone e alluminio verniciato.
Prod. Azucena, Italia, 1953
cm 20x191
Bibliografia
Catalogo originale Azucena; G. Gramigna, Le Fabbriche del Design, p. 43, Allemandi, 2007 € 2.000 - 3.000

45
Luigi Caccia Dominioni

Coppia di lampada da terra LTE 5 Imbuto in metallo, ottone e alluminio verniciato.
Prod. Azucena, Italia, 1953
cm 20x191
Bibliografia
Catalogo originale Azucena; G. Gramigna, Le Fabbriche del Design, p. 43, Allemandi, 2007 € 2.000 - 3.000

46
Luigi Caccia Dominioni

Coppia di lampada da terra LTE 5 Imbuto in metallo, ottone e alluminio verniciato.
Prod. Azucena, Italia, 1953
cm 20x191
Bibliografia
Catalogo originale Azucena; G. Gramigna, Le Fabbriche del Design, p. 43, Allemandi, 2007 € 2.000 - 3.000



Federico Munari

Salotto composto da un divano e due poltrone
con strutture in legno e rivestimenti in tessuto.

Prod. Italia, 1950 ca.

cm. 225x80x155; 90x80x75

€ 5.000 - 6.000





48
Carlo Scarpa

Lampada a sospensione in vetro di Murano cordonato
con struttura in ottone.

Prod. Venini, Italia, 1936

cm. 50

Bibliografia

A. Venini Diaz de Santillana, Venini Catalogue raisonné,
Skira, 2000, Tavola 163, p. 260.

€ 4.000 - 6.000

49

Carlo Scarpa

Coppia di appliques in vetro di Murano con bracci interni specchiati in argento, diffusori in filigrana e dettagli in ottone lucido.
Prod. Venini, Italia, 1930 ca.
cm. 24x42x31
€ 3.000 - 4.000



50

Jacob Kohn

Tavolo da gioco in legno curvato tinto mogano con piano rivestito in panno.
Prod. Jacob & Josef Kohn, Austria, 1900 ca.
cm. 85x80x85
€ 1.000 - 1.500





51

Ico e Luisa Parisi

Coppia di poltrone in tessuto
con piedi in alluminio anodizzato.

Prod. I.S.A., Italia, 1950 ca.

cm 90x85x75

Bibliografia

R. Aloï, Esempi di architettura
moderna di tutto il mondo,
Camini d'Oggi, p. 93, Hoepli, 1957.

€ 2.000 - 3.000



52

Ico e Luisa Parisi

Divano con struttura in legno,
rivestimento in tessuto
e piedi in alluminio anodizzato.

Prod. I.S.A., Italia, 1950 ca.

cm 280x85x90

€ 2.000 - 3.000

53

Angelo Lelli

Coppia di appliques mod. 12643
in perspex con dettagli in ottone.
Prod. Arredoluce, Italia, 1950 ca.
cm. 30x46
€ 2.500 - 3.000





54
Angelo Lelli

Lampada da terra con struttura
in ottone cromato e con diffusori
in alluminio laccato.
Prod. Arredoluce, Italia, 1950 ca.
cm 80x192
€ 2.000 - 3.000



55
Angelo Lelli

Lampada da terra con struttura
in ottone cromato e con diffusori
in alluminio laccato.
Prod. Arredoluce, Italia, 1950 ca.
cm 80x192
€ 2.000 - 3.000

56
Arredoluce

Lampada a plafoniera in metallo
con diffusori in vetro opalino.
Prod. Arredoluce, Italia, 1960 ca.
cm. 65x23x65
€ 6.000 - 8.000



57
Arredoluce

Coppia di lampade da soffitto
in metallo con diffusori
in vetro opalino.
Prod. Arredoluce, Italia, 1960 ca.
cm. 23x28x23
€ 600 - 800





58

Angelo Lelli

Lampada da terra in ottone verniciato
con diffusore in vetro opalino
satinato e dettagli in ottone lucido.
Prod. Arredoluce, Italia, 1950 ca.

cm 35x140
€ 2.000 - 3.000

59

Angelo Lelii

Lampada a plafone in ottone lucido e ottone nichelato, riflettori in vetro bianco opalino.
Prod. Arredoluce, Italia, 1960 ca.
cm. 145
€ 7.000 - 8.000



60

Angelo Lelii

Coppia di lampade in vetro satinato, ottone e alluminio.
Prod. Arredoluce, Italia, 1950 ca.
cm. 10x35
Bibliografia
R.Aloi, L'arredamento moderno,
quinta serie, Hoepli, 1952, fig. 226
€ 2.000 - 3.000



61

Arredoluce

Lampada da tavolo in ottone lucido, ottone verniciato e dettaglio in pelle.
Prod. Arredoluce, Italia, 1940 ca.
cm. 33x43x33
€ 700 - 800



62

Angelo Lelii

Lampada da terra
con base in marmo di Carrara,
fusto in ottone verniciato,
ottone lucido e diffusore
in vetro opalino satinato.

Marchio originale.
Prod. Arredoluce, Italia, 1950 ca.
cm 32x190
€ 1.800 - 2.200

63

Angelo Lelii

Lampada da terra
con base in marmo di Carrara,
fusto in ottone verniciato,
ottone lucido e diffusore
in vetro opalino satinato.

Marchio originale.
Prod. Arredoluce, Italia, 1950 ca.
cm 32x190
€ 1.800 - 2.200





64

Ico Parisi (Attribuzione)

Mobile bar in legno, con dettagli in metallo.

Prod. Italia, 1950 ca.

cm 85x105

€ 3.000 - 5.000



65

Barovier e Toso

Importante lampadario in vetro di Murano colorato
e trasparente ad elementi modulari.
Struttura in metallo verniciato. Certificato di autenticità.
Prod. Barovier&Toso, Italia, 1960 ca.
cm. 80x318
€ 8.000 - 10.000



66
Luigi Scremin

Tavolo in legno ebanizzato
e legno di acero con piano in vetro.
Prod. Italia, 1950 ca.
cm. 278x78x108
€ 6.000 - 8.000



67
Gio Ponti

Tavolo BT201 in ferro laccato con puntali in ottone e piano in legno.
Presente alla IX triennale di Milano.
Prod. Rima, Italia, 1950 ca.
cm 107x75
Bibliografia
G. Drago, J. Drago, Gastone Rinaldi designer alla Rima, 2015.
€ 1.500 - 2.000



68
Gastone Rinaldi

Sedia S46 in tubo e tondino in acciaio laccato nero con rivestimento in stoffa.
Prod. Rima, Italia, 1950 ca.
cm. 54x80x54
Bibliografia
G. Drago, J. Drago, Gastone Rinaldi designer alla Rima, 2015.
€ 1.000 - 1.500



69

Barovier e Toso

Lampadario in vetro di Murano
con decori in vetro lattimo e inclusioni in oro.

Prod. Barovier&Toso, Italia, 1940 ca.

cm. 130x50

€ 6.000 - 8.000

Claudio Salocchi

Libreria da centro girevole
e componibile in legno
con struttura in metallo.
Prod. Sormani, Italia, 1960
cm. 80x212x80

Bibliografia

G. Gramigna, Repertorio
1950-1980, Mondadori,
1985, p. 159; La Rivista
dell'Arredamento n. 141,
settembre 1966; Domus,
n.467 ottobre 1968;
Domus, n.479 ottobre 1969.
€ 7.000 - 9.000





71

Paolo Buffa

Credenza in noce di torchio con dettagli in ottone.

Prod. Italia, 1950 ca.

cm. 285x50x99

Bibliografia

R. Aloï, L'arredamento moderno VI serie, Hoepli, 1955, figura 376.

€ 10.000 - 12.000



72

Ico Parisi (Attribuzione)

Tavolo in legno lucidato.
Prod. Italia, 1950 ca.
cm. 104x80
€ 6.000 - 7.000



73

Coppia di poltrone
con struttura in legno
e rivestimento in sai.
Prod. Italia, 1950 ca.
cm. 67x85x70
€ 1.200 - 1.500

74

Scrivania in legno
con dettagli in metallo.
Prod. Italia, 1950 ca.
cm. 70x79x125
€ 1.000 - 1.200



75

Tavolo circolare con sostegno
in legno lucido e piano in marmo.
Prod. Italia, 1950 ca.
cm. 120x77
€ 800 - 1.000



76

Gino Sarfatti

Lampadario mod. 2042/9 in metallo laccato
e sfere in vetro satinato.
Prod. Arteluce, Italia, 1963
cm. 73x43

Bibliografia

M.Romanelli, S.Severi, Gino Sarfatti. Opere Scelte
1938-1973, Silvana Editoriale, 2012, p. 479.

€ 2.000 - 3.000



77

Gino Sarfatti

Lampada a sospensione in ottone.
Prod. Arteluce, Italia, 1948
cm. 120x50

€ 6.000 - 7.000



78

Gino Sarfatti

Coppia di lampade da parete/soffitto
in ottone lucido con diffusore in vetro satinato.

Decalcomania originale.

Prod. Arteluce, Italia, 1950 ca.

cm. 34

€ 1.000 - 1.500



79

Gino Sarfatti

Applique mod. 238/7

in metallo laccato e sfere satinato
con dettagli in alluminio anodizzato.

Produzione Arteluce, Italia 1960 ca.

cm 85x45x41.

Bibliografia

Catalogo Arteluce; The complete

Designers Lights (1950-1990),

Clemance & Didier Krzentowski editions

€ 1.800 - 2.000





80
Cini Boeri

Lampada da terra 1098 in metallo e PVC.
Prod. Arteluce, Italia, 1968
cm. 33x120
€ 1.000 - 1.200

81

Salotto composto da un divano e da una poltrona
con strutture in legno e rivestimenti in tessuto.
Prod. Italia, 1950 ca.
cm. 175x90x100; 75x83x75
€ 2.500 - 3.000



82
Osvaldo Borsani

Tavolo basso con struttura in metallo verniciato,
piano in legno e dettagli in ottone.
Prod. Tecno 1950 ca.
cm 120x37x58
€ 1.800 - 2.000

83

Mario Ceroli

Seduta Sedia Alta della serie Mobili nella Valle
in legno di abete massello grezzo.

Timbro originale.

Prod. Poltronova, Italia, 1972

cm 60x188x50,5

Bibliografia

G. Gramigna, Repertorio 1950 - 1980, Mondadori, 1985, pag. 363.

€ 1.800 - 2.000



84

Mario Ceroli

Seduta Sedia Alta della serie Mobili nella Valle
in legno di abete massello grezzo.

Timbro originale.

Prod. Poltronova, Italia, 1972

cm 60x188x50,5

Bibliografia

G. Gramigna, Repertorio 1950 - 1980, Mondadori, 1985, pag. 363.

€ 1.800 - 2.000

85

Mario Ceroli

Baule Asso di Fiori della serie Annabella
in legno di abete massello grezzo.
Serie limitata di 200 esemplari.
Timbro originale.
Prod. Poltronova, Italia, 1973
cm 102x60x50
€ 3.500 - 4.000





86
Max Ingrand

Lampada a sospensione mod. 2067
con struttura in ottone niellato
e coppa in cristallo con incisioni.
Prod. Fontana Arte, Italia, 1950 ca.
cm 76x45

Bibliografia

I Quaderni di Fontana Arte.

€ 10.000 - 12.000



87

Max Ingrand

Lampadario con diffusore a coppa in cristallo satinato,
raggiere di cristalli trasparenti sagomati e molati.

Montatura in ottone lucidato e zaponato.

Prod. Fontana Arte 1960 ca.

cm 69x70

Bibliografia

R.Aloi, Arredamento Moderno VII serie, Hoepli 1964, p. 71;

F. Deboni, Fontana Arte, Allemandi 2012, figura 324.

€ 15.000 - 20.000



88

Max Ingrand

Lampada a sospensione con struttura in ottone,
schermo in vetro satinato e diffusori in cristallo scalpellato.

Prod. Fontana Arte, Italia, 1950 ca.

cm 65x100

Bibliografia

Catalogo Fontana Arte n. 10, p. 79, 1967.

€ 4.000 - 5.000



89

Max Ingrand

Lampada da sospensione con struttura in ottone,
schermo in vetro satinato e diffusori in cristallo scalpellato.

Prod. Fontana Arte, Italia, 1950 ca.

cm 65x100

Bibliografia

Catalogo Fontana Arte n. 10, p. 79, 1967.

€ 4.000 - 5.000



90
Pietro Chiesa

Lampada a sospensione in vetro curvato molato e inciso alla mola.
Struttura in ottone lucido e laccato.

Prod. Fontana Arte, Italia, 1940 ca.

cm. 55x100

Bibliografia

L'arredamento moderno, scheda 214- 215, IV serie Hoepli.

€ 6.000 - 8.000



91

Pietro Chiesa

Specchiera in vetro
con fascia perimetrale a decori incisi
a ruota e sabbati.

Prod. Fontana Arte, Italia, 1940 ca.
cm. 101x126

Bibliografia

Modello simile, F. Deboni, Fontana Arte.

Gio Ponti, Pietro Chiesa, Max Ingrand,

Allemandi, 2013, figura 174

€ 3.000 - 4.000



92
Pietro Chiesa

Lampada a sospensione in vetro molato inciso
con struttura in ottone e ottone laccato.

Prod. Fontana Arte, Italia, 1950 ca.

cm. 28x94x16

€ 1.500 - 2.000



93

Max Ingrand

Lampada a sospensione mod. 1462
con struttura in ottone, un diffusore in vetro curvato colorato
e molato e un diffusore in vetro molato e satinato.

Prod. Fontana Arte, Italia, 1950 ca.
cm. 60x55

Bibliografia

I quaderni di Fontana Arte n.6

€ 6.000 - 8.000

94

Pietro Chiesa

Lampada da tavolo in ottone, alluminio e vetro con base in cristallo molato e diffusore in vetro opalino satinato.

Prod. Fontana Arte, Italia, 1950 ca.

cm. 34x51

Bibliografia

F. Deboni, Fontana Arte, Gio Ponti, Pietro Chiesa, Max Ingrand, figura 88, Allemandi, 2012

€ 2.000 - 2.500





95
Pietro Chiesa

Lampada da tavolo in ottone
con riflettore in vetro opalino e base in vetro molato.
Prod. Fontana Arte, Italia, 1980 ca.
cm. 44x22x20
€ 1.000 - 1.500

96
Pietro Chiesa

Posacenere in cristallo molato colorato
e inciso con bordo lavorato a strappo.
Prod. Fontana Arte, Italia, 1950 ca.
cm. 23x26
Bibliografia
F. Deboni, Fontana Arte, Allemandi, 2012 figura 229
€ 300 - 400



97
Pietro Chiesa

Svuotatasche in cristallo molato colorato.
Prod. Fontana Arte, Italia, 1950 ca.
cm. 24x10x2
Bibliografia
Quaderni Fontana Arte n. 3, 1962, p.18
€ 300 - 400



98
Pietro Chiesa

Svuotatasche in cristallo molato colorato.
Prod. Fontana Arte, Italia, 1950 ca.
cm. 27,5x10,5x2,5
€ 300 - 400



99
Pietro Chiesa

Coppia di appliques con struttura in ottone lucido e diffusore in vetro stampato e curvato. Prod. Fontana Arte, Italia, 1930 ca.
cm 68x32x17
€ 1.800 - 2.000



100
Pietro Chiesa

Coppia di appliques con struttura in ottone lucido e diffusore in vetro stampato e curvato. Prod. Fontana Arte, Italia, 1930 ca.
cm 68x32x17
€ 1.800 - 2.000

101
Pietro Chiesa

Coppia di fermalibri in cristallo
con decori incisi alla mola
e base in ottone nichelato.

Etichetta originale.

Prod. Fontana Arte, Italia, 1933

cm. 16,5x14x12

Bibliografia

Babuino Novecento,

Luci e trasparenze Fontana Arte,

Palombi&Partner, 2006, 79.

€ 700 - 800



102
Pietro Chiesa

Porta foto con cornice in ottone
e vetro lucido. Etichetta originale.

Prod. Fontana Arte, Italia, 1950 ca.

cm. 32x39,5x2,5

€ 400 - 500





103
Pietro Chiesa

Lampada a sospensione con struttura in legno laccato
e diffusore in vetro curvato e molato.

Prod. Fontana Arte, Italia 1940 ca
cm 100x65

€ 2.500 - 3.000



104

Pietro Chiesa

Lampada a sospensione in ottone,
vetro e legno laccato.

Dettagli in metallo.

Prod. Fontana Arte, Italia, 1930 ca.

cm. 30x46x12

€ 2.000 - 3.000



105
Max Ingrand

Portafiori in vetro di forte spessore molato e ottone lucido.
Prod. Fontana Arte, Italia, 1950 ca.
cm. 28x10
€ 2.000 - 2.500



106
Fontana Arte

Svuotatasche in cristallo colorato, curvato e molato.
Prod. Fontana Arte, Italia, 1950 ca.
cm 42x24x7
€ 300 - 400



107
Fontana Arte

Svuotatasche in cristallo colorato, curvato e molato.
Prod. Fontana Arte, Italia, 1950 ca.
cm 38x4
€ 300 - 400



108
Fontana Arte

Svuotatasche in cristallo colorato, curvato e molato.
Prod. Fontana Arte, Italia, 1950 ca.
cm 37x6
€ 300 - 400



109
Fontana Arte

Due svuotatasche in cristallo colorato,
curvato e molato.
Prod. Fontana Arte, Italia, 1950 ca.
cm 21x5; cm 37x24x5
€ 300 - 400



110

Max Ingrand

Coppia di appliques mod. 1636S
con struttura in ottone
e diffusori in vetro curvato,
satinato e molato.
Prod. Fontana Arte, Italia, 1953 ca.
cm. 15x42x10
Bibliografia
F. Deboni, Fontana Arte,
Allemandi, 2012, figura 333
€ 1.500 - 2.000



111

Max Ingrand

Appliques in vetro colorato
curvato molato e satinato.
Struttura in ottone.
Prod. Fontana Arte, Italia, 1950 ca.
cm. 12x50x9
€ 900 - 1.000





112
Max Ingrand

Lampada a sospensione mod. 2167
con struttura in ottone nichelato,
diffusori in vetro lavorato a diamante
e schermi in vetro curvato e molato.

Prod. Fontana Arte, Italia, 1960 ca.

cm. 85x100x23

Bibliografia

Pierre Emanuel Martin-Vivier, Max Ingrand,
du verre à la lumière, Norma editions, 2009.

€ 9.000 - 10.000



113

Max Ingrand

Lampada da tavolo mod. 2228 con schermo girevole di metallo nichelato spazzolato e cristallo satinato con base di cristallo sfaccettato alla mola.

Prod. Fontana Arte, Italia, 1965 ca.

cm 13x22

Bibliografia

Domus 360, settembre 1958; I Quaderni di Fontana Arte, catalogo n. 6, p. 69, 1960; L. Falconi, Fontana Arte: Una Storia Trasparente, p. 216,

fig. 130, Skira, 1998; Luci e trasparenze Fontana Arte,

p. 47, Babuino Novecento, 2006

€ 2.500 - 3.000



114
Pietro Chiesa

Scatola in legno lavorato, coperchio in vetro molato e dettagli in ottone.

Prod. Fontana Arte, Italia, 1940 ca.

cm. 23x13

Bibliografia

Modello simile F. Deboni, Fontana Arte. Gio Ponti, Pietro Chiesa, Max Ingrand, Allemandi, 2013, Figure 257-258

€ 1.800 - 2.000

115
Pietro Chiesa

Scatola in legno lavorato, coperchio in vetro molato e dettagli in ottone.

Prod. Fontana Arte, Italia, 1940 ca.

cm. 19x10

Bibliografia

Modello simile F. Deboni, Fontana Arte. Gio Ponti, Pietro Chiesa, Max Ingrand, Allemandi, 2013, Figure 257-258

€ 1.500 - 1.800



116
Max Ingrand

Applique mod. 1552
in ottone niellato,
cristallo di grosso spessore
sagomato e cristallo satinato.

Prod. Fontana Arte, Italia, 1960 ca

cm. 24x40

Bibliografia

F. Deboni, Fontana Arte, Allemandi, 2012, figura 337

€ 3.000 - 4.000



117

Max Ingrand

Lampada a sospensione mod. 1462 con struttura in ottone,
un diffusore in vetro curvato colorato e molato
e un diffusore in vetro molato e satinato.

Prod. Fontana Arte, 1950 ca.

cm 55x72

Bibliografia

I quaderni di Fontana Arte n.6

€ 6.000 - 8.000



118
Max Ingrand

Specchiera mod 2273
in vetro con cornice in cristallo colorato e molato.
Prod. Fontana Arte, Italia, 1950 ca.

cm. 111x6x50

Bibliografia

Quaderni di Fontana Arte, n. 6, p. 165; E. Paoli,
Quaderni di Vitrum n° 8, Specchiere e specchi p. 116.

€ 4.000 - 6.000



119
Max Ingrand

Coppia di lampade da parete mod. 1943 in vetro sabbato
e profili molati con montatura in metallo laccato e ottone.

Prod. Fontana Arte, 1955 ca.

cm 60x28

Bibliografia

Catalogo Fontana Arte; P.E. Martin-Vivier, Max Ingrand.

Du verre à la lumière, Norma Editions, 2009, pag. 214

€ 5.000 - 7.000



120
Fontana Arte

Lampada a sospensione con struttura in ottone
e diffusore in vetro curvato e satinato.

Prod. Fontana Arte, Italia, 1950 ca.

cm. 24x92

€ 1.500 - 2.000



121
Gio Ponti

Lampada da terra in alluminio e ottone
e con base in vetro.

Prod. Fontana Arte, Italia, 1960.

cm. 30x164

Bibliografia

U. La Pietra, Gio Ponti

L'arte si in amora dell'industria,

Rizzoli, 2009, p. 365.

€ 2.000 - 2.500

122

Fontana Arte

Lampada da terra Lumen
con struttura in metallo verniciato
e diffusore in vetro soffiato opalino satinato.

Prod. Fontana Arte, Italia, 1954

cm. 40x175

Bibliografia

I Quaderni Fontana Arte.

€ 1.000 - 1.200





123
Max Ingrand

Vaso portafiori luminoso mod. 2483/1
con base in metallo
e diffusore in vetro satinato opalino.
Prod. Fontana Arte, Italia, 1960 ca.
cm. 75
€ 1.400 - 1.600



124
Max Ingrand

Lampada mod. 1853
in vetro bianco satinato,
montatura in metallo laccato
Prod. Fontana Arte, Italia, 1954
cm. 47x80
Bibliografia
F. Deboni, Fontana Arte,
Allemandi 2012, figura 351
€ 700 - 800



125
Fontana Arte

Mensola in cristallo di forte spessore
con supporti in fusione di ottone.
Prod. Fontana Arte, Italia, 1950 ca.
cm. 90x24
€ 800 - 1.000



126
Fontana Arte

Mensola in cristallo di forte spessore
con supporti in fusione di ottone.
Prod. Fontana Arte, Italia, 1950 ca.
cm. 60x24
€ 800 - 1.000

127

Gio Ponti

Lampada da terra in alluminio e ottone
con base in vetro.

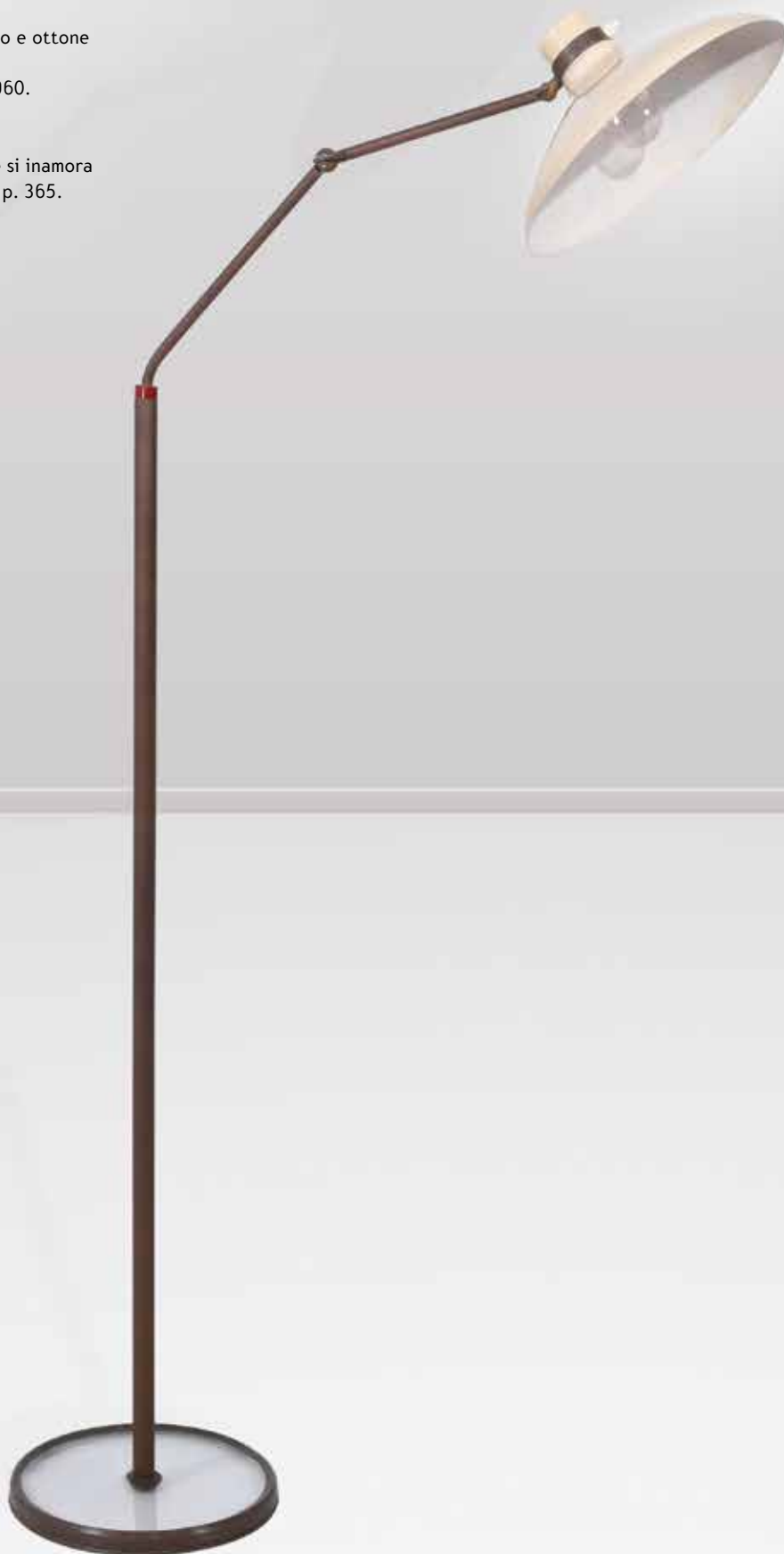
Prod. Fontana Arte, Italia, 1960.

cm. 30x164

Bibliografia

U. La Pietra, Gio Ponti L'arte si inamora
dell'industria, Rizzoli, 2009, p. 365.

€ 2.500 - 3.000



128

Max Ingrand

Tre lampade da parete
con struttura in ottone
e diffusore in vetro sabbato.
Prod. Fontana Arte, Italia 1950 ca.,
cm 8x35x17.

Bibliografia
Modello simile L. Falconi,
Fontana Arte,
Una storia trasparente,
Skira, 1998, pag. 213
€ 4.000 - 4.500



129

Max Ingrand

Coppia di lampade da tavolo
in vetro e ottone.
Prod. Fontana Arte,
Italia, 1950 ca.
cm 21x9x19
Bibliografia
Domus n.324 novembre 1956.
€ 3.500 - 4.000





130
Max Ingrand

Lampada a sospensione in ottone con diffusore in cristallo.
Prod. Fontana Arte, Italia, 1950 ca.
cm. 60x35
€ 5.000 - 6.000



131

Max Ingrand

Specchio circolare mod. 1669 con cornice in vetro colorato curvato e molato e montatura in ottone lucidato e zaponato.

Prod. Fontana Arte, Italia, 1960 ca.

cm 70

Bibliografia

L. Falconi, Fontana Arte, una storia trasparente, Skira, 1998, p. 111;

F. Deboni, Fontana Arte, Allemandi 2012, figura 419.

€ 2.000 - 3.000



132
Fontana Arte

Specchiera con cornice in cristallo molato.
Prod. Fontana Arte, Italia, 1960 ca.
cm 100x100
€ 1.400 - 1.600



133
Duilio Bernabé detto Dubé

Pannello in cristallo curvato dipinto.
Firma originale.
Prod. Fontana Arte, Italia, 1950
cm 80x120
€ 2.000 - 2.500



134

Max Ingrand

Specchio circolare con cornice in vetro
colorato curvato e molato.

Struttura in ottone.

Prod. Fontana Arte 1965 Ca.
cm. 71x7

Bibliografia

F. Deboni, Fontana Arte, Allemandi 2012, figura 419

€ 2.000 - 3.000



135
Fontana Arte

Tavolo con struttura in ottone
e piano in vetro decorato egglomizzato
con bordi lavorati a strappo.

Prod. Fontana Arte, Italia, 1950 ca.

cm. 100x40

€ 6.000 - 8.000

Max Ingrand

Lampada a sospensione con struttura in ottone
e diffusori in cristallo satinato.

Prod. Fontana Arte, Italia, 1950 ca.

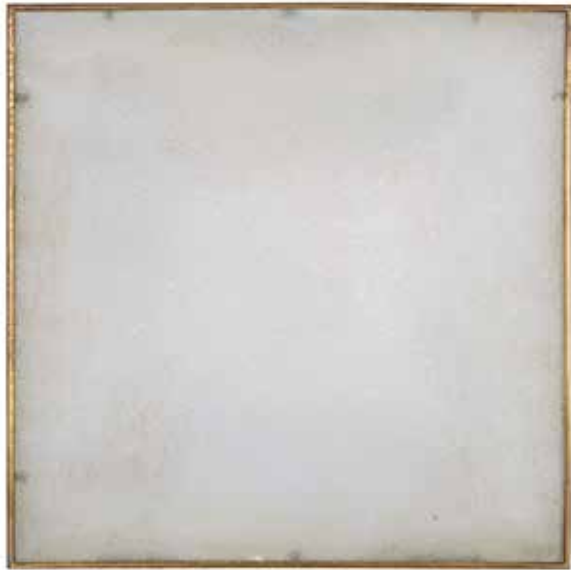
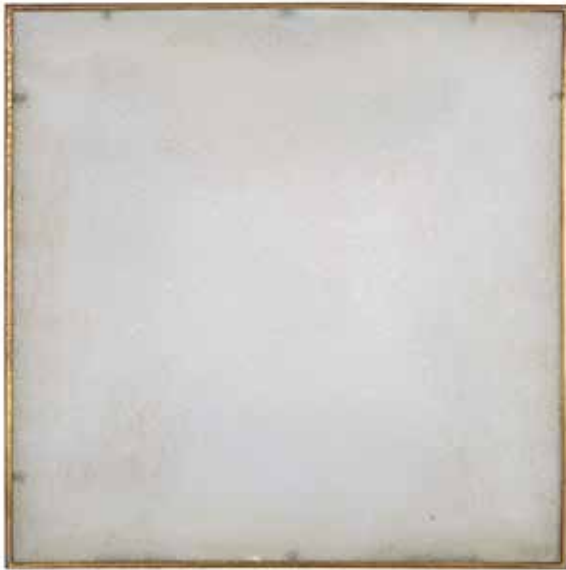
cm. 40x90x40

Bibliografia

I quaderni di Fontana Arte.

€ 4.000 - 5.000





137

Fontana Arte

Coppia di plafoniere in ottone
con diffusori in vetro goffrato.
Prod. Fontana Arte, Italia, 1950 ca.
cm. 42x42
€ 1.700 - 1.800

138

Gio Ponti

Coppia di poltrone
con struttura in legno
e rivestimento in tessuto.
Prod. Italia, 1950 ca.
cm. 67x112x70
€ 4.500 - 5.000





139

Gianfranco Frattini

Mobile 501 in palissandro
con chiusure a serranda.
Prod. Bernini, Italia, 1957
cm. 240x74x53

Bibliografia

G. Gramigna, Repertorio
1950-1980, Mondadori, 1985, p. 113
€ 2.200 - 2.500



140

Gianfranco Frattini

Mobile 501 in palissandro
con chiusure a serranda.
Prod. Bernini, Italia, 1957
cm. 140x74x53

Bibliografia

G. Gramigna, Repertorio
1950-1980, Mondadori, 1985, p. 113
€ 1.600 - 1.800



141
Vico Magistretti

Lampada a sospensione Omega a 5 luci
con struttura in metallo nichelato e diffusore in vetro opalino.
Prod. Artemide, Italia, 1960 ca.

cm 110x104

Bibliografia

G. Gramigna, Repertorio 1950-80, Mondadori, 1985, pag 176

€ 1.200 - 1.400



142

Vico Magistretti

Lampada a sospensione Omega a 3 luci
con struttura in metallo nichelato e diffusore in vetro opalino.

Prod. Artemide, Italia, 1960 ca.
cm 90x112

Bibliografia

G. Gramigna, Repertorio 1950-80, Mondadori, 1985, pag 176
€ 800 - 1.000

143

Vico Magistretti

Lampada a sospensione Omega a 3 luci
con struttura in metallo nichelato e diffusore in vetro opalino.

Prod. Artemide, Italia, 1960 ca.
cm 90x112

Bibliografia

G. Gramigna, Repertorio 1950-80, Mondadori, 1985, pag 176
€ 800 - 1.000

144

Cesare Lacca

Divano da anticamera
con struttura in legno
e rivestimento in tessuto.

Prod. Italia, 1950 ca
cm. 115x85x60

Bibliografia
modello simile R. Aloï,
L'arredamento moderno VI serie,
Hoepli, 1955, figura 322.
€ 2.000 - 3.000



145

Salotto composto da un divano e due poltrone.
Struttura in legno con rivestimento in tessuto.
Prod. Italia, 1950 ca.
cm Poltrone 80x85x75; cm Divano 195x85x80.
€ 1.800 - 2.000



146

Scrivania con struttura in legno,
piano in cristallo e dettagli in ottone.
Prod. Italia, 1950 ca.
cm. 180x81x76
€ 2.000 - 3.000



147

Ico Parisi (Attribuzione)

Tavolo basso in legno
con piano in cristallo di forte spessore
Prod. Italia, 1950 ca.
cm. 94x40x94
€ 800 - 1.000

148

Toni Zuccheri

Lampada a sospensione della serie Esprit in vetro di Murano soffiato e metallo cromato.

Prod. Venini, Italia, 1970 ca

cm 60

Bibliografia

Domus 436 (marzo 1966), pubblicità catalogo Venini 1975, p. 47; F. Deboni,

I vetri Venini, la storia, gli artisti, le tecniche, Allemandi, Torino, 2007, p. 245.

€ 3.000 - 5.000



149

Toni Zuccheri

Lampada a sospensione della serie Esprit in vetro di Murano soffiato e metallo cromato.

Prod. Venini, Italia, 1970 ca

cm 60

Bibliografia

Domus 436 (marzo 1966), pubblicità catalogo Venini 1975, p. 47; F. Deboni,

I vetri Venini, la storia, gli artisti, le tecniche, Allemandi, Torino, 2007, p. 245.

€ 4.000 - 6.000



150
Ico Parisi

Salotto composto da un divano
e due poltrone mod. 875
con struttura in metallo
e rivestimento in tessuto.

Prod. Cassina, Italia, 1961

cm Divano 195x67x71;

cm Poltrone 79x67x71

Bibliografia

G. Bosoni, Made in Cassina, Skira,
2008, p.178

€ 3.000 - 4.000



151
Dassi

Consolle in legno ebanizzato
e rivestimento in pergamena
Prod. Dassi, Italia, 1950 ca.
cm. 206x70x45
€ 2.800 - 3.000



152
Dassi

Servant con struttura
in legno ebanizzato, rivestimento
in pergamena e dettagli in ottone.
Prod. Dassi, Italia, 1950 ca.
cm. 300x141x44
€ 2.800 - 3.000





153
Venini

Lampada a sospensione
in vetro cordonato con struttura
in ottone e metallo verniciato
Prod. Venini, Italia, 1930 ca.
cm. 60x115

Bibliografia
Modello simile A. Venini Diaz
de Santillana, Venini Catalogo
Ragionato 1921 - 1986, Skira,
2000, p.261
€ 6.000 - 8.000



154
Venini

Lampada a sospensione
in vetro cordonato con struttura
in ottone e metallo verniciato
Prod. Venini, Italia, 1930 ca.
cm. 110x72

Bibliografia
Modello simile A. Venini Diaz
de Santillana, Venini Catalogo
Ragionato 1921 - 1986, Skira,
2000, p.261
€ 6.000 - 8.000

155
Venini

Lampada a sospensione
in vetro iridescente a corteccia
con struttura in ottone
e metallo verniciato

Prod. Venini, Italia, 1930 ca.
cm. 80x100

Bibliografia

Modello simile A. Venini Diaz
de Santillana, Venini Catalogo
Ragionato 1921 - 1986, Skira,
2000, p.261

€ 6.000 - 8.000



156
Carlo de Carli

Sei sedie mod 671 in legno
con rivestimento in tessuto.

Medaglia d'argento alla
XI triennale del 1957.

Prod. Cassina, Italia, 1957.
cm. 56x90x43

Bibliografia

G. Gramigna, Repertorio 1950 - 1980,
Mondadori 1985, p. 109.

€ 2.000 - 3.000





157
Franco Albini

Credenza MB 15
in palissandro massiccio e paniforte.
Prod. Poggi, Italia, 1957
cm 244x77x47
Bibliografia
G. Gramigna, Repertorio del design
italiano 1950-1980, Mondadori,
1985, p. 113.
€ 3.000 - 4.000



158
Oswaldo Borsani

Tavolo basso T61
in metallo laccato con piano in legno.
Prod. Tecno, Italia, 1950 ca.
cm 120x40x60
G. Bosoni, Tecno l'eleganza discreta
della tecnica, Skira, p. 98
€ 1.000 - 1.500

159

Oswaldo Borsani

Divano D70 con struttura in metallo
e rivestimento in tessuto.

Prod. Tecno, Italia, 1954

cm. 190x85x75

G. Gramigna e F. Irace,
Oswaldo Borsani, p. 252-256,
Leonardo-De Luca, 1992;

G. Gramigna, Repertorio 1950-80,
p. 80, Mondadori, 1985

€ 1.800 - 2.000



160

Ico Parisi

Tavolino con piano in legno
e struttura in metallo verniciato.

Prod. Cassina Italia, 1950 ca.

cm. 80x40x80

€ 800 - 1.000





161

Studio Cassina

Sedia a dondolo mod. 572
con struttura in legno e rivestimento in tessuto.

Prod. Cassina, Italia, 1950 ca.

cm. 65x102x94

Bibliografia

I. de Guttry, M. P. Maino,
Il mobile italiano degli anni 40 e 50,

Laterza, 1992, p.133.

€ 2.000 - 3.000

162

Gio Ponti

Divano con struttura in legno,
piedi in alluminio pressofuso dorato
e rivestimento in tessuto.

Certificato di autenticità.

Prod. I.S.A., Italia, 1950 ca.

cm 260x75x94

€ 8.000 - 10.000

163

Gio Ponti

Due poltrone con struttura in legno,
piedi in alluminio pressofuso dorato
e rivestimento in tessuto.

Certificato di autenticità.

Prod. I.S.A., Italia, 1950 ca.

cm 94x76x88

€ 8.000 - 10.000







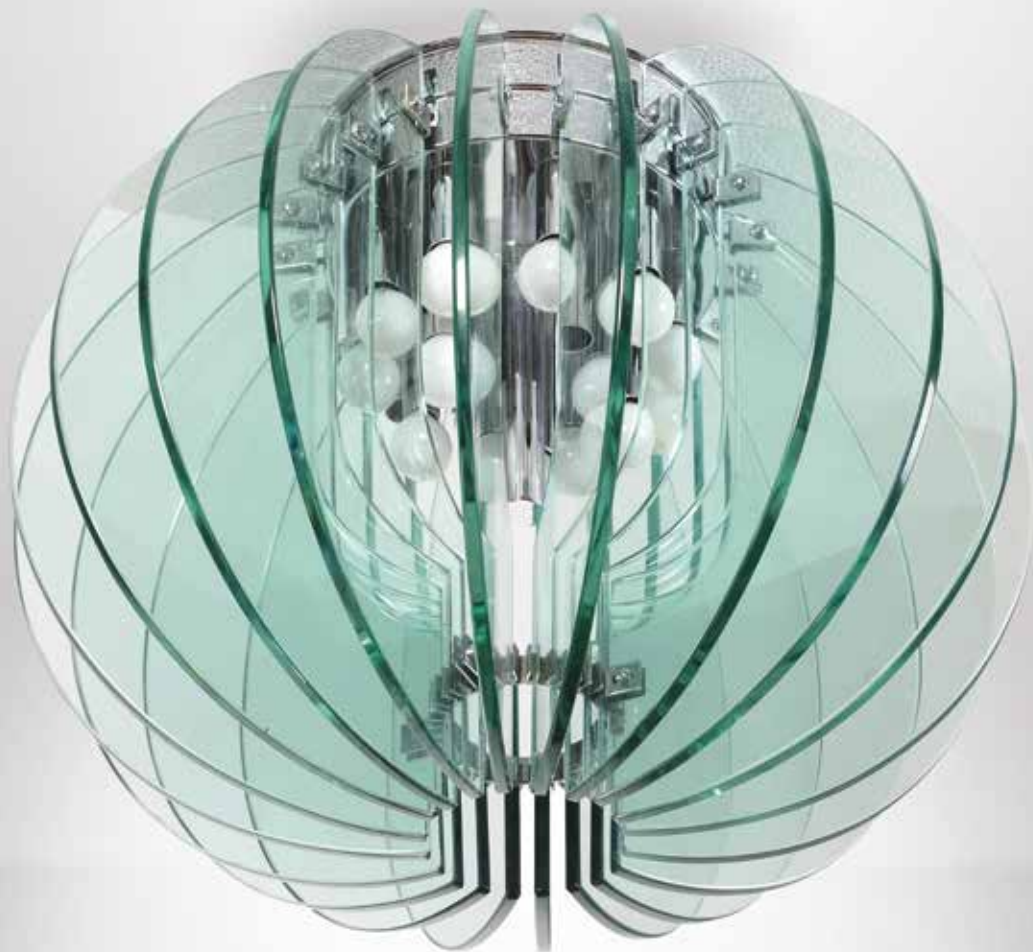
164

Coppia di lampade a sospensione
con diffusori in vetro e struttura in ottone.

Prod. Italia, 1960 ca.

cm. 50x44

€ 2.000 - 3.000



165

Lampada a plafone con elementi in cristallo molato
e struttura in metallo cromato.

Prod. Italia, 1970 ca.

cm. 55x50

€ 2.000 - 3.000



166
Stilnovo

Coppia di lampade da parete in ottone lucido
e alluminio laccato.
Prod. Italia 1950 ca.
cm. 24,5x19x27
€ 700 - 800



167

Tavolo con struttura in legno lavorato
e piano in vetro.
Prod. Italia, 1950 ca.
cm 220x78x110
€ 2.500 - 3.000





168
Stilnovo

Lampada da terra con struttura in metallo laccato,
ottone, diffusori in alluminio laccato e base in marmo.

Prod. Stilnovo, Italia, 1950 ca.

cm 110x205

€ 2.800 - 3.000

169
Tito Agnoli

Quattro lampade a parete mod. 170
con diffusore in vetro
stampato prismatico
Prod. Oluce, Italia, 1960 Ca.
cm 34x24x26
Bibliografia
Catalogo Oluce
€ 800 - 1.000



170
Angelo Mangiarotti

Daybed con struttura in legno di acero.
Uno di una coppia ideata per una residenza privata di Milano
e realizzata in collaborazione con Bruno Morassutti e Chiara Pampo.
Prod. Fratelli Frigerio, Italia, 1960 ca.
cm. 198x35x98
€ 1.000 - 1.500

171
Angelo Mangiarotti

Daybed con struttura in legno di acero.
Uno di una coppia ideata per una residenza privata di Milano
e realizzata in collaborazione con Bruno Morassutti e Chiara Pampo.
Prod. Fratelli Frigerio, Italia, 1960 ca.
cm. 198x35x98
€ 1.000 - 1.500





172

Angelo Mangiarotti

Lampada da tavolo in onice
con struttura interna in metallo.
Prod. Iter Elettronica, Italia, 1970 ca.
cm. 17,5
Bibliografia
Interni, marzo 1973, n 75.
€ 1.500 - 2.000



173

Angelo Mangiarotti

Centrotavola in marmo di Carrara.
Prod. Skipper, Italia, 1970
cm. 31x3,5
€ 800 - 1.000

174

Angelo Mangiarotti

Centrotavola in marmo di Carrara.
Prod. Skipper, Italia, 1970
cm. 31x3,5
€ 800 - 1.000



175
Angelo Mangiarotti

Lampada a sospensione A404 della serie Strozzi
con struttura in ottone cromato e sfere in vetro.

Prod. Candle, Italia, 1970 ca.

cm 70x100

Bibliografia

Catalogo originale Candle

€ 5.000 - 6.000



176

Angelo Mangiarotti

Tavolo serie Eros con piano in marmo di Carrara
e supporti in marmo nero Marquina.

Prod. Brambilla, Italia, 1970 ca.

cm. 200x72x140

€ 6.000 - 8.000



177
Venini

Lampadario con struttura
in metallo verniciato ed elementi
della serie Poliedri in vetro di Murano
colorato e iridescente.
Prod. Venini, Italia, 1960 ca.
cm. 45x90
€ 1.800 - 2.500

178
Stilnovo

Lampadario Sputnik in ottone
e metallo verniciato.
Prod. Stilnovo, Italia, 1950 ca.
cm. 110x100
€ 800 - 1.000





179
Venini

Grande lampadario con struttura in metallo verniciato
ed elementi della serie Poliedri in vetro di Murano
colorato e iridescente.

Prod. Venini, Italia, 1960 ca.
cm. 100x60

€ 8.000 - 10.000

180

Gio Ponti

Divano con struttura in legno
e rivestimento in tessuto.
Certificato di autenticità.
Prod. Italia, 1940 ca.
cm 156x82x76
€ 2.000 - 3.000



181

Gio Ponti

Due poltrone con struttura in legno
e rivestimenti in tessuto.
Certificato di autenticità.
Prod. Italia, 1940 ca.
cm 82x82x76
€ 3.000 - 4.000





182
Gio Ponti

Porta agrumi in metallo.
Marchio incusso.
Prod. Krupp, Italia, 1930 ca.
cm. 22x36x20
€ 1.000 - 1.500



183
Gio Ponti

Tavolo basso in legno con incluse
piastrelle in ceramica San Cristoforo.
Certificato di autenticità.
Prod. Italia, 1930 ca.
cm 75x50x45
€ 1.400 - 1.800

184

Paolo Buffa

Coppia di comodini in legno
con supporti e dettagli in ottone
e rivestimento in pergamena.

Prod. Italia, 1950 ca.

cm. 57x36x59

€ 1.500 - 2.000



185

Tavolo basso da centro
con fianchi in legno grissinato,
piano in legno di acero
e puntali in ottone.

Prod. Italia, 1950 ca.

cm. 220x46x53

€ 2.000 - 2.500





186
Venini

Coppia di appliques Cheerio in vetro di Murano.
Prod. Venini, Italia, 1975
cm 25x28
Bibliografia
F. Deboni, I Vetri Venini, Allemandi, 2007.
€ 2.000 - 3.000



187
Venini

Lampadario Cheerio in vetro di Murano.
Prod. Venini, Italia, 1975
cm 30x110
Bibliografia
F. Deboni, I Vetri Venini, Allemandi, 2007.
€ 6.000 - 7.000

188

Gio Ponti

Coppia di poltrone con struttura in
legno e rivestimento in tessuto.

Prod. Italia, 1950 ca.

cm 85x75x100

€ 3.000 - 4.000



189

Franco Albini (Attribuzione)

Scrivania in legno
con dettagli in metallo.

Prod. Italia, 1950 ca.

cm. 202x70x78

€ 1.500 - 2.000





190
Aldo Tura

Secrétaire in palissandro
con rivestimento in pergamena.
Etichetta originale.
Prod. Tura, Italia, 1950 ca.
cm. 60x108x38
€ 2.000 - 3.000



191
Cesare Lacca

Tavolino con struttura in legno
e piani in cristallo.
Prod. Italia, 1950 ca.
cm. 45x70
€ 600 - 800

192

Napoleone Martinuzzi

Lampadario in vetro pulegoso
con struttura in metallo.

Prod. Venini, Italia, 1930 ca.

cm. 50x110

Bibliografia

A. Venini Diaz de Santillana,

Venini Catalogue raisonné,

Skira, 2000, Tavola 116, p. 252.

€ 2.500 - 3.000



193

Gio Ponti

Coppia di poltrone con struttura in
legno e rivestimento in tessuto.

Prod. Italia, 1950 ca.

cm. 68x100x75

€ 4.000 - 5.000





194
Stilnovo

Lampadario con struttura
in ottone lucido e diffusori
in vetro opalino satinato.
Prod. Stilnovo, Italia, 1950 ca.
cm. 135x110
€ 1.800 - 2.000



195
Paolo Buffa (Attribuzione)

Tavolo basso in legno laccato
e piano in vetro.
Prod. Italia, 1950 ca.
cm. 69x46
€ 1.500 - 2.000

196
Venini

Lampada a plafoniera
con struttura in metallo
ed elementi in vetro di Murano
della serie Poliedri.
Prod. Venini, Italia, 1950 ca.
cm. 85x30
€ 800 - 900



197

Tavolo con struttura e piano in legno.
Prod. Stilwood, Italia, 1950 ca.
cm. 165x90x75
€ 1.000 - 1.200





198
Massimo Vignelli

Lampadario con diffusori in vetro di Murano colorato.

Prod. Venini, Italia, 1956 ca.

cm. 30x120

Bibliografia

A. Venini Diaz de Santillana (a cura di)
Venini catalogo ragionato 1921-1986,
Skira, 2000, p.227 e figura 139.

€ 2.500 - 3.500



199
Carlo de Carli

Cassettiera in legno laccato con dettagli in ottone.

Prod. Sormani, Italia, 1960 ca.

cm. 143x80x54

Bibliografia

Domus n. 410, gennaio 1964, p. 190;
P. Toschi e F. Magnani, Abitare Oggi,
Gorlich, 1967, pp. 187 - 188.

€ 1.500 - 2.000

200
Venini

Coppia di lampade a plafoniera
in vetro iridescente a corteccia
con struttura in ottone
e metallo verniciato
Prod. Venini, Italia, 1930 ca.
cm. 70x20
€ 3.500 - 4.500



201
Paolo Buffa

Tavolo scrittoio con struttura
e piano in legno.
cm 140x80x75
Bibliografia
R. Rizzi (a cura di) I mobili
di Paolo Buffa, Galleria del design
e arredamento di Cantù, 2001,
pagine centrali.; modello simile
R. Aloï, L'arredamento moderno
VI serie, Hoepli, 1955, figura 447.
€ 2.000 - 2.500





202

Barovier e Toso

Lampada a sospensione con struttura in metallo e con elementi in cristallo e in vetro a bollicine.

Prod. Barovier&Toso, Italia, 1940 ca.
cm. 65x115

€ 7.000 - 8.000



203

Ercole Barovier

Lampada a sospensione in vetro di Murano con struttura in metallo laccato.

Prod. Barovier&Toso, Italia, 1940 ca.
cm. 65x100

€ 1.800 - 2.000

204

Liberia con struttura
in metallo e piani in legno.
Prod. Italia, 1950 ca.
cm 172x92x32
€ 600 - 800



205

Marco Zanuso

Coppia di poltrone Lady
con gambe in ottone, struttura
in metallo e rivestimento in tessuto.

Medaglia d'oro alla
IX triennale di Milano.

Prod. Arflex, Italia, 1951
cm 75x80x75

Bibliografia

Domus 293 (aprile 1954), p. 76;

G. Dorfles, Marco Zanuso designer,
Editalia, p. 19, 1971; I. de Guttry,

M. P. Maino, Il mobile italiano
degli anni '50 e '60, p. 282, Laterza,

1962; G. Gramigna, Repertorio
1950- 2000, p. 25, Allemandi, 2003.

€ 1.500 - 2.000





206

Cesare Lacca (attribuzione)

Tavolino con piano in marmo,
piedi in legno e dettagli in ottone.

Prod. Italia, 1950 ca.

cm 94x47x50

€ 800 - 1.000

207
Gio Ponti

Salotto composto da due poltrona
e un sofa con struttura in legno
e rivestimento in tessuto.
Prod. Casa Giardino, Italia, 1950 ca.
Poltrona: cm 82x76x75;
Sofa: cm 190x75x75
€ 3.000 - 4.000





208

Barovier e Toso

Lampada a plafone in vetro di Murano.
Prod. Barovier&Toso, Italia, 1940 ca.
cm. 55x30
€ 3.000 - 4.000



209

Barovier e Toso

Lampada a plafone in vetro di Murano.
Prod. Barovier&Toso, Italia, 1940 ca.
cm. 41x21
€ 1.500 - 2.000

210

Barovier e Toso

Lampada a plafone in vetro di Murano
rostrato, struttura in metallo
e dettagli in ottone.
Prod. Barovier&Toso, Italia, 1940 ca.
cm. 45x40
€ 1.500 - 2.000



211

Artur Eisenkeil

Coppia di lampade a sospensione
con struttura in ottone
e diffusore in vetro opalino.
Prod. Italia, 1960 ca.
cm. 46x100
€ 400 - 500





212

Divano con struttura tubolare
in metallo e rivestimento in tessuto.
Prod. Italia, 1950 ca.
cm 185x80x75
€ 1.000 - 1.500



213

Divano con struttura tubolare
in metallo e rivestimento in tessuto.
Prod. Italia, 1950 ca.
cm 185x80x75
€ 1.000 - 1.500

214

Carlo Scarpa

Alzata in argento della serie ideata
da Carlo Scarpa per Cleto Munari.
Prod. Munari, Italia, 1980 ca.
cm. 31x9 peso 1.000 gr.
€ 1.400 - 1.800



215

Carla Accardi

Vaso in argento decorato.
Prod. Italia, 1970 ca.
cm. 31x23
€ 2.000 - 2.500

216

Gio Pomodoro

Scultura in bronzo realizzata per l'Alitalia.
Serie numerata. Firmato.
Prod. Italia
cm. 12
€ 1.000 - 1.500





217
Erwin Burger

Svuotatasche in vetro colorato, curvato e molato.
Prod. Fontana Arte, Italia, 1960 ca.
cm. 22
€ 300 - 500



218
Erwin Burger

Scatola in legno con coperchio in vetro decorato,
colorato e molato.
Prod. Fontana Arte, Italia, 1960 ca.
cm. 15
€ 400 - 600

219
Cristal Art

Centrotavola mod.3031 in cristallo
con decorazione incisa all'acido.
Prod. Cristal Art, Italia, 1960 ca.
cm. 42

Bibliografia

Davide Alaimo, Cristal Art, la lavorazione artistica
del cristallo a Torino, Deposito Culturale,
in corso di pubblicazione, per cortesia dell' autore.
€ 600 - 800





220
Federico Munari

Divano in legno con rivestimenti in tessuto.
Prod. Italia, 1950 ca.
cm. 260x115x73
€ 1.800 - 2.000

221

Guglielmo Ulrich (Attribuzione)

Coppia di poltrone con strutture
in legno e rivestimento in tessuto.

Prod. Italia, 1950 ca.

cm 78x102x80

€ 1.800 - 2.000





222

Oswaldo Borsani

Divano D70 con struttura in metallo e rivestimento in tessuto.

Prod. Tecno, Italia, 1954

cm. 190x85x75

Bibliografia

G. Gramigna e F. Irace, Oswaldo Borsani, p. 252-256, Leonardo-De Luca, 1992;

G. Gramigna, Repertorio 1950-80, p. 80, Mondadori, 1985

€ 2.500 - 3.000

223

Guglielmo Veronesi

Divano Perla in legno con rivestimenti in tessuto.
Prod. I.S.A., Italia, 1950 ca.
cm 138x89x73
€ 2.000 - 3.000



224
Venini

Lampada a plafoniera
in vetro cordonato con struttura
in ottone e metallo verniciato
Prod. Venini, Italia, 1930 ca.
cm. 65x20

A. Venini Diaz de Santillana
(a cura di), Venini catalogo
ragionato 1921-1986,
Skira, 2000, p.261.
€ 4.000 - 5.000



225

Tavolo in legno con puntali
in ottone e piano in vetro.
Prod. Italia, 1950 ca.
cm. 196x79x94
€ 2.000 - 2.500



226

Coppia di appliques
in vetro di Murano colorato.
Prod. Italia, 1950 ca.
cm. 35x53x26
€ 1.000 - 1.200



227

Tavolo con struttura in legno
e piano in marmo.
Prod. Italia, 1950 ca.
cm. 200x92x78
€ 1.500 - 2.000





228
Alessandro Mendini

Coppia di lampade da tavolo Cubosfera in vetro stampato.
Prod. Fidenza Vetraria, Italia, 1968
cm 16x16x16
Bibliografia
Domus numero 467, ottobre 1968, p. 35; R. Rinaldi, Alessandro
Mendini. Progetto Infelice, p. 49, Ricerche Design Editrice, 1983.
€ 1.500 - 2.000

229
Stilnovo

Coppia di specchi retroilluminati
in alluminio anodizzato.
Prod. Stilnovo, Italia, 1970 ca.
cm. 64
€ 1.400 - 1.600



230
Stilnovo

Coppia di specchi retroilluminati
in alluminio anodizzato.
Prod. Stilnovo, Italia, 1970 ca.
cm. 64
€ 1.400 - 1.600





231
Oswaldo Borsani

Tavolo T98
con gambe in metallo cromato
e piano in legno di noce ebanizzato.
Prod. Tecno, Italia, 1950 ca.
cm. 250x118x76
Bibliografia
G.Gramigna, F.Irace, Oswaldo Borsani,
Leonardo-DeLuca, 1992, p.376
€ 1.800 - 2.000



232

Salotto composto da un divano e due poltrone.
Struttura in legno, gambe in metallo laccato
e puntali in ottone, rivestimento in tessuto.
Prod. Italia, 1950 ca.
cm 195x90x75; 76x76x70
€ 1.800 - 2.000

233

**Francesco Bocola per Pierre
Cardin**

Lampada da tavolo Bubble
in acciaio e perspex.
Prod. Pierre Cardin, Francia, 1970 ca.
cm. 45x52
Bibliografia
B. Loyauté, Pierre Cardin Evolution,
Paris, 2006, p. 6
€ 3.000 - 3.500



234

Pierre Cardin

Quattro sedie in legno con seduta
rivestita in cuoio.
Prod. Francia, 1980 ca.
cm 46x75x50
Bibliografia B. Loyauté,
Pierre Cardin Evolution:
Furniture and Design,
Flammarion-Pere Castor,
2006, pagg. 114, 115
€ 1.500 - 2.000





235
Paul Evans

Consolle rivestita con placche
in acciaio cromato
per la serie Cityscape.
Firma originale.
Prod. Directional, USA, 1970
cm. 122x45x40
€ 3.500 - 4.000



236
Philippe Starck

Tavolo Illusion in metallo
con piano in cristallo curvato
e sabbiato e struttura
in ferro trafilato.
Prod. Fiam, Italia, 1992
cm 190x100x77
Bibliografia
C.Morozzi, S. San Pietro,
Mobili italiani contemporanei,
L'Archivoltò,1997,p. 117 fig.7
€ 2.500 - 3.000



237

Jordan Mozer

Sei sedie Elbert realizzate per il Cypress Club di San Francisco.

Struttura in acciaio verniciato e rivestimento in pelle e velluto.

Prod. USA, 1980 ca.

cm 46x79x49

€ 8.000 - 10.000



238

Oscar Niemeyer

Chaise longue Rio in frassino verniciato
con rivestimento in pelle.
Prod. Fasem, Italia, 1970 ca.
cm 85x60x175
€ 2.000 - 2.500



239

Ingo Maurer

Coppia di lampade da parete Uchiwa
con struttura in bamboo e carta di riso.
Prod. Germania, 1970 ca.
cm. 75x56
€ 800 - 1000



240

Ingo Maurer

Coppia di lampade da parete Uchiwa
con struttura in bamboo e carta di riso.
Prod. Germania, 1970 ca.
cm. 75x56
€ 800 - 1000



241

Ingo Maurer

Coppia di lampade da parete Uchiwa
con struttura in bamboo e carta di riso.
Prod. Germania, 1970 ca.
cm. 75x56
€ 800 - 1000

242

Tavolo basso
con struttura in ottone,
piano in travertino
e inserti in pietre dure.
Prod. Francia, 1970 ca.
cm. 100x70x38
€ 3.000 - 3.500



243

Tavolo basso
con struttura in ottone,
piano in travertino
e inserti in pietre dure.
Prod. Francia, 1970 ca.
cm. 100x70x38
€ 3.000 - 3.500





244

Hans Jørgen Wegner

Dieci sedie Wishbone CH24
con struttura in legno ebanizzato
e seduta in corda.

Prod. Carl Hansen & Søn,
Danimarca, 1950 ca.

cm. 55x75x51

€ 6.000 - 7.000



245

Tapio Wirkkala

Tavolo basso con struttura in metallo
e piano in legno intarsiato.

Prod. Asko, Finlandia, 1950 ca.

cm. 124x62x41

Bibliografia

R. Aloï, L'arredamento moderno
VI serie, Hoepli, 1955, p.133.

€ 3.000 - 3.500

246

Christian E. Hansen

Coppia di sedie Canada mod. 2252
in legno di faggio.
Prod. Fritz Hansen,
Danimarca, 1940 ca.
cm. 64x80x50
€ 1.000 - 1.500



247

Alf Svensson

Sedia TV in legno
con rivestimenti in tessuto.
Prod. Svezia, 1953
cm. 62x68x60
€ 600 - 700





248
Verner Panton

Tavolo basso contenitore
della serie Studioline in palissandro
con dettagli in metallo.
Prod. France & Son,
Danimarca, 1960 ca.
cm. 70x47x70
€ 1.400 - 1.600



249

Cassettiera in legno di teak
con dettagli in metallo.
Prod. Danimarca, 1950 ca.
cm. 70x40x80
€ 600 - 700

250

Nerone e Patuzzi

Scultura in ferro, zinco e vetro.

Prod. NP2, Italia, 1966

cm. 50x237

€ 5.000 - 7.000



251
Nerone e Patuzzi

Altorilievo in legno pirografato.
Firma originale. Certificato di autenticità.
Prod. NP2, Italia, 1967
cm. 110x196
€ 4.000 - 6.000



252
Nerone e Patuzzi

Altorilievo in legno pirografato.
Firma originale. Certificato di autenticità.
Prod. NP2, Italia, 1967
cm. 110x196
€ 4.000 - 6.000





253
Gio Ponti

Due poltrone con struttura in legno,
piedi in alluminio pressofuso dorato
e rivestimento in tessuto.
Certificato di autenticità.
Prod. I.S.A., Italia, 1950 ca.
cm 94x76x88
€ 8.000 - 10.000

254
Gio Ponti

Divano con struttura in legno,
piedi in alluminio pressofuso dorato
e rivestimento in tessuto.
Certificato di autenticità.
Prod. I.S.A., Italia, 1950 ca.
cm 260x75x94
€ 8.000 - 10.000





255
Mazzega

Lampada da sospensione
con elementi in vetro di Murano e struttura in metallo.
Prod. A. V. Mazzega, Italia, 1970 ca.
cm 56x112
€ 700 - 800



256
Mazzega

Lampada da sospensione
con elementi in vetro di Murano e struttura in metallo.
Prod. A. V. Mazzega, Italia, 1970 ca.
cm 40,5x84
€ 700 - 800

257
Tommaso Barbi

Lampada da terra in ottone.
Prod. Italia, 1970 ca.
cm. 157x176x90
€ 2.500 - 3.000



258
Pagani

Lampada da terra in ottone
saldato e zinco con base in marmo.
Prod. Pagani, Italia, 1970 ca.
cm. 173
€ 500 - 700

259

Gaetano Pesce

Specchio Look at Me
in resina flessibile e vetro.
Certificato di autenticità.
Prod. Fish Design, Italia,
cm. 80x140
€ 8.000 - 10.000



260

Gaetano Pesce

Vaso Modello XXXL n.002/2004
in resina flessibile poliuretanica realizzato
per la mostra "Il Rumore del Tempo" del 2005.

Certificato di autenticità.

Prod. Fish Design, Italia, 2004

cm. 115x115x65

€ 12.000 - 15.000



261

Gaetano Pesce

Vaso XXXL n.003/2004
in resina flessibile poliuretanica realizzato
per la mostra "Il Rumore del Tempo" del 2005.

Certificato di autenticità.

Prod. Fish Design, Italia, 2004

cm. 86x110

€ 12.000 - 15.000



262

Tommaso Barbi

Lampada da terra in ottone.
Prod. Tommaso Barbi, Italia, 1970 ca.
cm. 66x187
€ 2.500 - 3.000





263

Vittorio Nobili

Quattro sedie Medea
in compensato curvato di frassino,
impiallacciatura esterna e supporti
in metallo verniciato.

Prod. Fratelli Tagliabue, Italia, 1960 ca.
cm 45x85x45

Bibliografia

G. Gramigna, Repertorio 1950-1980,
Mondadori, 1985, p. 90.

€ 1.000 - 1.200



264

Roberto Aloi

Pannello in rame.
Firma originale. 1978.
cm. 55x115

€ 400 - 500

265

Ettore Sottsass

Vaso Yantra 33b
in ceramica smaltata.

Firma originale.

Prod. Poltronova, Italia, 1969

cm. 22x31x12

Bibliografia

F. Ferrari, Ettore Sottsass tutta
la ceramica, p. 174, Allemandi, 1996

€ 1.800 - 2.200



266

Ettore Sottsass

Vaso Yantra 31
in ceramica smaltata.

Firma originale.

Prod. Poltronova, Italia, 1969

cm 37x37x16

Bibliografia

F. Ferrari, Ettore Sottsass tutta
la ceramica, p. 175, Allemandi, 1996.

€ 1.400 - 1.800





267
Ettore Sottsass

Coppia di lampade
in ceramica smaltata.
Firma originale.
Prod. Italia, 1960 ca.
cm. 11x20
€ 1.500 - 2.000



268
Bruno Gambone

Coppa in ceramica.
Firma originale.
Prod. Bruno Gambone, Italia, 1980 ca.
cm 28x18
€ 800 - 1.000

269

Bruno Gambone

Tre basi di lampade in ceramica.

Firma originale.

Prod. Bruno Gambone, Italia, 1980 ca.

cm. 11x28x11

€ 1.800 - 2.000



270

Bruno Gambone

Una base di lampada in ceramica.

Firma originale.

Prod. Bruno Gambone, Italia, 1980 ca.

cm. 38x40

€ 600 - 800





271
Gio Ponti

Cinque bottiglie in ceramica smaltata.
Produzione contemporanea.
Prod. Cooperativa Ceramica d'Imola, Italia, 1950 ca.
cm. 9x36

Bibliografia
Gio Ponti alla Cooperativa ceramica d'Imola, Mondini, 1993, P. 19.
€ 2.000 - 2.500

272
Flavio Poli

Lampada a sospensione
in vetro di Murano acidato
con struttura in metallo.
Prod. Seguso, Italia, 1940 ca.
cm. 60x85
€ 2.200 - 2.500



273
Oswaldo Borsani

Sei sedie in legno lucidato
con seduta rivestita in tessuto.
Prod. Atelier Borsani, Italia, 1940 ca.
cm 45x85x55
€ 5.000 - 6.000





274
Seguso

lampada a sospensione
in vetro di Murano
con struttura in metallo.
Prod. Seguso, Italia, 1940
cm. 90x140
€ 2.000 - 2.500



275
Cristal Art

Coppia di appliques
in vetro colorato, curvato e molato
e schermo in vetro opalino
con struttura in ottone.
Prod. Cristal Art, Italia, 1965 ca.
cm. 22x40x13
€ 1.400 - 1.800

276
Paolo Buffa

Sei sedie in legno di teak
con rivestimento in tessuto.
Prod. Arrighi Serafino, Italia, 1950 ca.
cm. 45x93x47
€ 5.000 - 6.000



277
Paolo Buffa

Coppia di poltroncine in legno di teak
con rivestimento in tessuto.
Prod. Arrighi Serafino, Italia, 1950 ca.
cm. 50x93x53
€ 2.500 - 3.000





278
Guglielmo Ulrich

Scrivania in legno di noce
con dettagli in ottone.
Prod. Italia, 1950 ca.
cm. 194x81x76
€ 5.000 - 6.000



279

Specchiera con cornice in cristallo blu
inciso a rotella e specchiato.
Prod. Italia, 1950 ca.
cm. 70x53
€ 800 - 1.000

280

Lampada a sospensione in ottone.
Prod. Italia, 1950 ca.
cm. 60x85
€ 600 - 800



281

Mario Quarti

Dieci sedie in legno di noce
con rivestimento in skai ideate
per gli uffici della direzione
della Banca Nazionale del Lavoro.
Prod. Quarti, Italia, 1938
cm. 50x85x53
Bibliografia
Catalogo originale Quarti, 1938.
€ 3.000 - 4.000





282
Venini

Lampada a plafone
con struttura in metallo
ed elementi in vetro di Murano
della serie poliedri.
Prod. Venini, Italia, 1960 ca.
cm. 55x25
€ 800 - 900



283
Venini

Lampada a plafone
con struttura in metallo
ed elementi in vetro di Murano
della serie poliedri.
Prod. Venini, Italia, 1960 ca.
cm. 55x25
€ 800 - 900



284
Flavio Poli

Lampada da tavolo mod. 14092
in vetro di Murano colorato
e struttura in metallo nichelato.
Prod. Seguso, Italia, 1960 ca.
cm. 25x50
€ 800 - 1.000



285
Venini

Specchio in vetro di Murano
a torchon con dettagli in ottone.
Prod. Venini, Italia, 1950 ca.
cm 50x55
€ 700 - 800



286
Pier Luigi Colli

Consolle con specchiera in radica di noce e di tuya
con parti decorate a graffito.
Certificato di autenticità.
Provenienza, collezione Claudia Colli
Prod. Colli, Italia, 1935 ca.
cm. 150x300x37
€ 2.000 - 2.500



287

Pier Luigi Colli

Cinque sedie e un capotavola in noce.
Modello ideato per l'aula magna
dell' università di Torino.

Certificato di autenticità.
Prod. Colli, Italia, 1955 ca.

cm Sedia 50x110x50;
cm Capotavola 56x110x56

Bibliografia

D.Alaimo, S.Mira, Colli interni
Altoborghesi, Scaravaglio, 2014,
pp. 125 e 127.

€ 900 - 1.000



288

Pier Luigi Colli

Poltrona e tavolino in ferro battuto.
Certificazione originale. Provenienza,
collezione Claudia Colli.

Prod. Colli, Italia 1940 ca.

cm Tavolino 75x60;
cm Poltrona 75x75x75

€ 2.000 - 2.500

289

Ernesto Basile

Coppia di poltroncine in legno
con seduta e schienale
in fibra vegetale intrecciata.
Prod. Ducrot, Italia, 1900 ca.
cm. 58x100x60
€ 800 - 1.000



290

Sei sedie con struttura
in legno di noce
e seduta rivestita in skai.
Prod. Italia, 1950 ca.
cm. 46x96x46
€ 1.500 - 2.000





291

Franco Albini (Attribuzione)

Tavolo con struttura
e piano in legno.
Prod. Italia, 1950 ca.
cm. 190x90x75
€ 1.500 - 2.000



292

Luigi Scremin (Attribuzione)

Consolle in legno ebanizzato
con mobile contenitore in legno.
Prod. Italia, 1950 ca.
cm. 168x90x37
€ 1.800 - 2.000

293
Andrea Branzi

Vaso in ceramica Portale 2 della serie Portali.
Edizione limitata di 50 esemplari.
Prod. Superego Editions, Italia, 2007
cm. 50x50x10
€ 1.000 - 1.500



294
Andrea Branzi

Vaso in ceramica Portale 10 della serie Portali.
Edizione limitata di 50 esemplari.
Prod. Superego Editions, Italia, 2007
cm. 30x50x10
€ 1.000 - 1.500



295
Andrea Branzi

Vaso in ceramica Portale II della serie Portali.
Edizione limitata di 50 esemplari.
Prod. Superego Editions, Italia, 2007
cm. 80x40x10
€ 1.200 - 1.500

296
Poliarte

Lampada da terra in vetro.
Prod. Poliarte, Italia, 1970 ca.
cm. 30x110x30
€ 1.500 - 1.800





297

Barovier e Toso

Gruppo di tre lampade a sospensione
in vetro di Murano lavorato
con tecnica a tessere colorate.

Prod. Barovier&Toso, Italia, 1950 ca.

cm. 21x34

€ 4.000 - 5.000

298

Fornasetti

Vassoio in alluminio laccato e decorato.

Etichetta originale.

Prod. Fornasetti, Italia, 1950 ca.

cm. 60

Bibliografia

B. Fornasetti, Fornasetti La bottega Fantastica,

Electa, 2009, p.533

€ 500 - 700



299

Fornasetti

Portaombrelli in alluminio laccato
con decoro a Greca con dettagli in ottone.

Prod. Fornasetti, Italia, 1970 ca.

cm. 26x57

Bibliografia

B. Fornasetti, Fornasetti La bottega Fantastica,

Electa, 2009, p.481

€ 300 - 400



300

Carlo Nason

Lampada da tavolo Lotus in vetro
di Murano opalino e base in metallo.

Prod. Mazzega, Italia, 1970 ca.

cm. 45x40

€ 2.000 - 3.000

301

Marzio Cecchi

Rara scrivania Diapason in acciaio.

Prod. Studio Most, Italia, 1970 ca.

cm. 187x76x60

€ 12.000 - 15.000





302
Luciano Vistosi

Lampada a sospensione
in vetro opalino con struttura
in metallo cromato.
Prod. Vistosi, Italia, 1970 ca.
cm. 55x80
€ 1.000 - 1.200



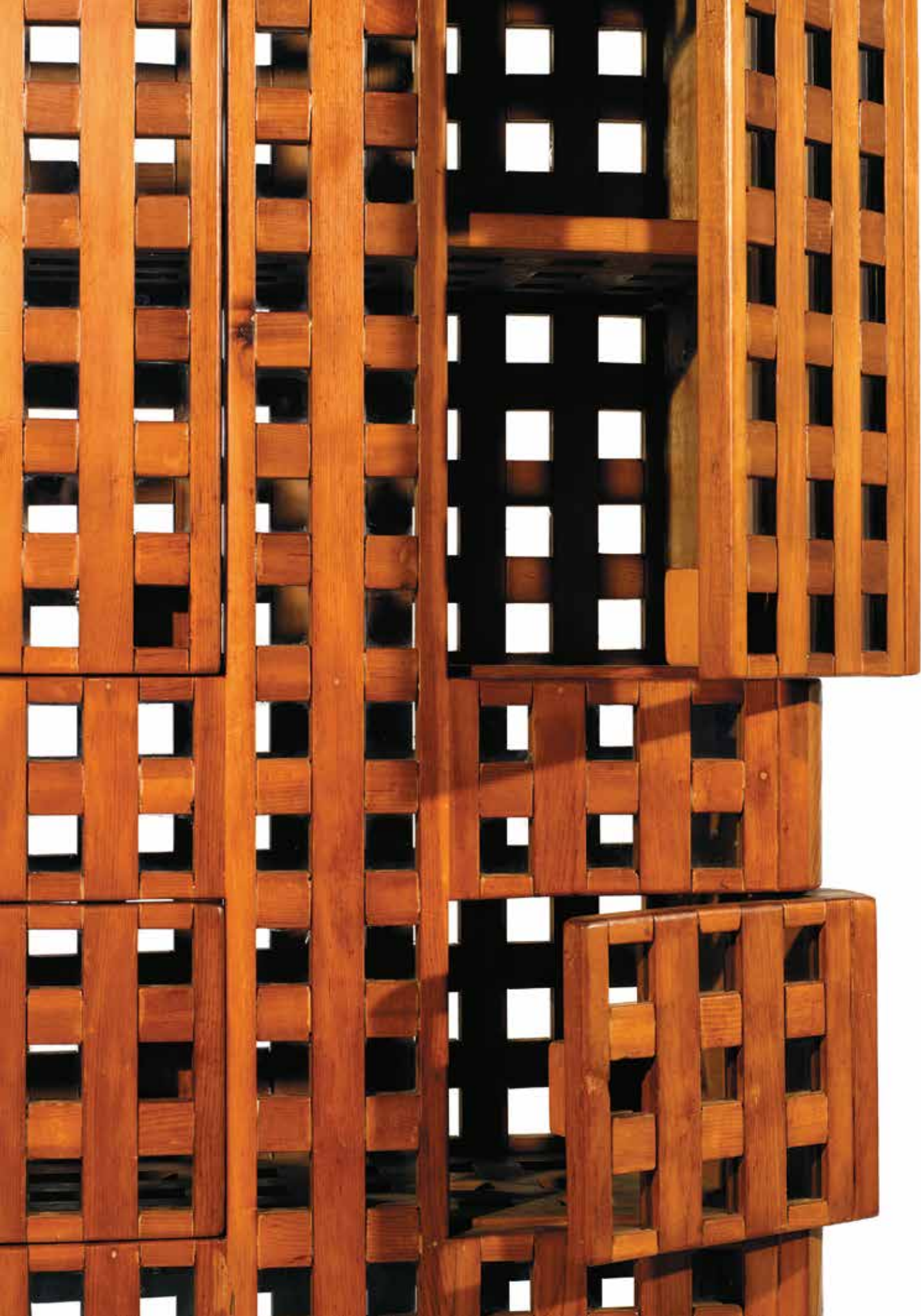
303
Gae Aulenti

Poltrona a dondolo Sgarsul
con struttura in faggio curvato.
Prod. Poltronova, Italia, 1957
cm 74x115x94
Bibliografia
G. Gramigna, Repertorio 1950-1980,
Mondadori, 1985, p. 180
€ 800 - 1.000



304
Giuseppe Rivadossi

Mobile in legno di noce
con dettagli in metallo laccato.
Prod. Rivadossi, Italia, 1970 ca.
cm. 60x235x29
€ 9.000 - 10.000



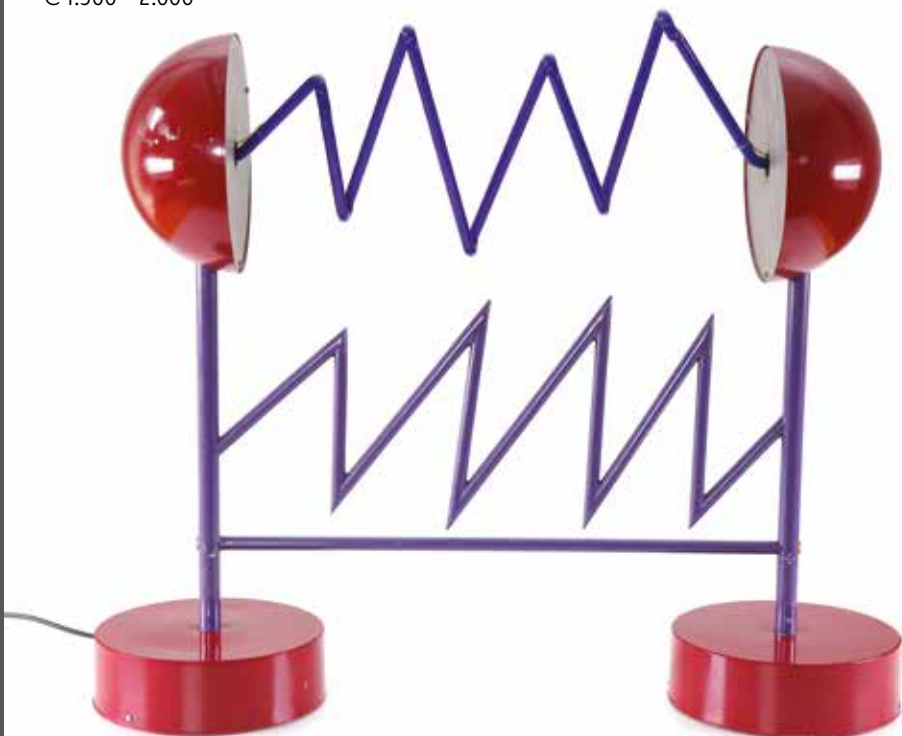


305

Tre appliques in metallo e metallo laccato
 Prod. Esperia, Italia, 1970 ca.
 cm. 27x60x12,5
 € 600 - 800

306
Lapo Binazzi

Prototipo lampada da tavolo Scarica Elettrica
 in metallo laccato.
 Prod. Italia, 1970 ca.
 cm. 84x70x24
 € 1.500 - 2.000



307
Angelo Brotto

Pannello luminoso mod. Armido in acciaio
 e vetro di Murano lavorato a mano.
 Prod. Esperia, Italia, 1970 ca.
 cm 71x48,5x12,5
 Bibliografia
 Catalogo Esperia.
 € 600 - 800



308
Joe Colombo

Poltrona girevole Elda
in resina con rivestimento in tessuto
Prod. Comfort, Italia, 1960 ca.
cm. 95x75x92
Bibliografia
G. Gramigna, Repertorio 1950 - 1980,
Mondadori, 1985, p.216
€ 1.500 - 2.000



309
Vittorio Introrini

Tre librerie della serie
Proposal modello P700 in metallo
cromato e acciaio specchiato
con ante in vetro fumè.
Etichetta originale.
Prod. Saporiti, Italia, 1969
cm. 88x233x33
€ 8.000 - 10.000



310

Lampada da tavolo con diffusori in vetro e base in acciaio.
 Prod. Fidenza Vetraria, Italia, 1970 ca
 cm. 27x19x24
 € 500 - 700



311

Pier Giacomo e Achille Castiglioni

Radiofonografo giradischi RR126 in legno e metallo.
 Prod. Brionvega, Italia, 1966 ca. cm. 121x75x36
 € 1.500 - 2.000



312

Paolo Venini

Coppia di lampade da tavolo Boletus in vetro soffiato
 inciso alla ruota con base in metallo cromato.
 Prod. Venini, Italia, 1960 ca. cm 55; cm 40
 Bibliografia: Catalogo originale Venini.
 € 600 - 800



313

Willy Rizzo

Mobile bar con struttura in laminato nero e base e piano in acciaio.
 Coppia di sgabelli a scomparsa.
 Prod. Sabot, Italia, 1970 ca.
 cm 120x73x40
 € 1.500 - 2.000

Coppia di lampade in ottone, metallo e lucite.

Prod. Maison Jansen, France, 1970 ca.

cm. 21x80

€ 5.000 - 6.000





315
Studio Superego

Tavolo basso Genetic DNA in plexiglass con piedi in ottone.
Prod. Superego Editions, Italia, 2010
cm 125x44x64
€ 5.000 - 6.000



316
Paolo Ulian

Coppia di tavolini Concentrico componibili in marmo bianco di Carrara decorati a getto d'acqua. Edizione limitata. Prod. Le Fabelier, Italia, 2011
cm. 60x30x60
€ 3.500 - 4.000



317
Matteo Thun

Divano in poliuretano espanso. Placca con incisione originale edizione limitata del 2008. Prod. Italia, 2008
cm. 158x62x45
€ 1.600 - 1.800

318

Coppia di tavolini
in legno colorato all'anilina
con struttura in metallo.
Prod. Italia, 1980 ca.
cm. 70x43x50; 50x30x50
€ 600 - 800



319

Giulio Lazzotti

Piatto Sole Mio in marmo.
Prod. Mageia, Italia, 1990 ca.
cm. 53x4
€ 1.400 - 1.800





320
Ettore Sottsass

Tavolo basso Primavera in marmo.
Prod. Ultima Edizione, Italia, 1990 ca.
cm 50,5x54,5
€ 1.300 - 1.500



321
Gino Sarfatti

Coppia di lampade da parete
modello 119 in ottone.
Prod. Arteluce, Italia, 1938
cm 37x21
€ 700 - 800

322

Tobia Scarpa

Coppia di lampade da sospensioni
Nictea in metallo e vetro.
Prod. Flos, Italia, 1961
cm. 48x28
€ 1.500 - 1.800



323

Augusto Savini

Quattro poltroncine Pamplona
in frassino con rivestimento in tessuto.
Prod. Pozzi, Italia, 1964
cm. 70x47x50
Bibliografia
AA.VV, Classici Moderni,
mobili che fanno storia, Editoriale
Domus, 1985 p.28 figura 27
€ 600 - 800





324

Afra e Tobia Scarpa

Otto sedie Dialogo
con telaio in frassino.
Prod. B&B, Italia, 1973.
cm 51x80x51

Bibliografia

M.Cimbali, (a cura di) Un industria
per il design, La ricerca i designers
l'immagine B&B Italia, Lybra,
1984 p.321

€ 1.000 - 1.200



325

Vico Magistretti

Tavolo Tema con pannelli laccati
e filettatura in abete naturale.
Prod. B&B, Italia, 1972.
cm 139x72x139

Bibliografia

M.Cimbali, (a cura di) Un industria
per il design, La ricerca i designers
l'immagine B&B Italia, Lybra,
1984 p.204. figura 25

€ 600 - 800

326

Marco Zanuso

Divano Sleep-O-Matic.
Struttura in tubolare metallico,
nastri in gomma Pirelli,
imbottitura in gommapiuma.
Prod. Arflex, Italia, 1954
cm 185x80x75

Bibliografia G. Gramigna, Repertorio
1950-1980, p. 81, Mondadori, 1985
€ 3.000 - 4.000



327

Nino Zoncada

Coppia di poltrone con struttura
in metallo e rivestimento in tessuto.
Prod. Italia, 1950 ca.
cm. 65x70x82
€ 1.000 - 1.500





328
Marco Zanuso

Divano Sleep-O-Matic.
Struttura in tubolare metallico,
nastri in gomma Pirelli,
imbottitura in gommapiuma.
Prod. Arflex, Italia, 1954
cm 185x80x75
Bibliografia G. Gramigna, Repertorio
1950-1980, p. 81, Mondadori, 1985
€ 1.000 - 1.500



329
Coppia di poltrone
con struttura in metallo laccato
e rivestimento in tessuto.
Prod. Italia, 1950 ca.
cm. 66x70x80
€ 600 - 800

330
Venini

Lampada a sospensione
in vetro di Murano a mezza filigrana
con struttura in ottone.
Prod. Venini, Italia, 1950 ca.
cm. 58x82
€ 2.500 - 3.000



331

Coppia di sedie in legno
con seduta rivestita in tessuto.
Prod. Pozzi e Verga, Italia, 1950 ca.
cm. 42x115x42
€ 500 - 700





332

Lampada a sospensione
in vetro di Murano
con struttura in metallo.
Prod. Murano, Italia, 1950 ca.
cm. 39x105
€ 2.500 - 3.000



333

Tavolo con piano in legno laccato
e base in ottone lavorato.
Prod. Italia, 1960 ca.
cm. 130x77
€ 1.800 - 2.200

334

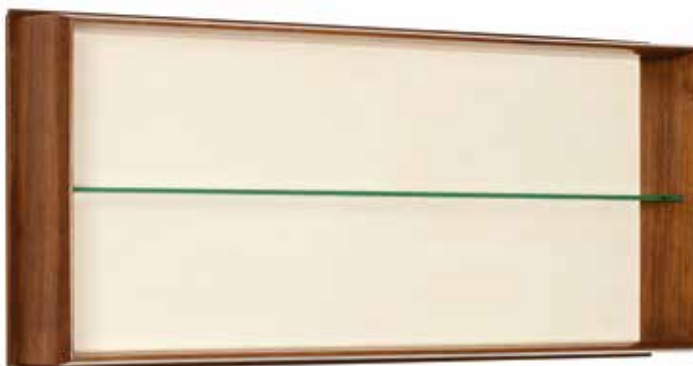
Barovier e Toso

Lampada a sospensione
con struttura in metallo
ed elementi in vetro soffiato.
Prod. Barovier e Toso, Italia, 1960 ca.
cm. 70x60
€ 1.500 - 2.000



335

Coppia di mobili pensili in legno
con piani in vetro.
Prod. Italia, 1950 ca.
cm 128x16x53,5;
cm 102x16x53,5
€ 600 - 800



336

Coppia di mobili contenitori in legno.
Prod. Italia, 1950 ca.
cm 101x50x93
€ 800 - 1.000



337

Giancarlo de Carlo

Quattro sedie Lucania con supporto
in tubo di ferro verniciato nero,
scocca in compensato curvato
e rivestimento in tessuto.
Prod. Artflex, Italia, 1954
cm. 42x74x50
Bibliografia
Domus 364, p. 15
€ 2.000 - 2.500



338

Venini

Tre lampade da parete
in vetro di Murano con sostegno
in ottone lucido.
Prod. Venini, Italia, 1930 ca.
cm. 10x39x8,5
€ 700 - 900





339
Seguso

Lampada da sospensione
in vetro di Murano con struttura
in ottone.

Prod. Seguso, Italia, 1950 ca.
cm 35x100

€ 800 - 1.000



340

Cassettiera in legno
con piede e dettagli in ottone.
Prod. Italia, 1960 ca.

cm. 112x100x45

€ 1.000 - 1.500

341
Seguso

Lampada a sospensione
in vetro di Murano
con struttura in metallo.
Prod. Seguso, Italia, 1950 ca.
cm. 45x65
€ 800 - 1.000



342

Poltrona e ottomana
con struttura in legno lucido
e rivestimento in tessuto
Prod. Italia, 1960 ca.
Poltrona cm 74x95x102;
ottomana cm 48x42x48
€ 800 - 1.000





343
Vittorio Zecchin

Lampada a sospensione
in vetro di Murano
con dettagli in metallo.
Prod. Venini, Italia, 1930 ca.
cm. 30x105
€ 2.000 - 2.500



344

Libreria in legno di palissandro
con dettagli in ottone e metallo
verniciato.
Prod. Italia, 1950 ca.
cm. 240x330x43
€ 1.500 - 2.000

345

Lampada da terra
in vetro di Murano a torchon
con paralume in tessuto
e dettagli in ottone.
Prod. Italia, 1980 ca.
cm 155
€ 800 - 1.000



346
Stilnovo

Lampada da parete
con braccio estensibile in ottone
e diffusore in alluminio laccato.
Prod. Stilnovo, Italia, 1950 ca.
cm. 170x33
€ 600 - 800



347
Stilnovo

Lampada da parete
con braccio estensibile in ottone
e diffusore in alluminio laccato.
Prod. Stilnovo, Italia, 1950 ca.
cm. 170x33
€ 600 - 800





348

Lampada a sospensione
in ottone lucido e metallo laccato
con diffusori in vetro curvato e molato.
Prod. Italia, 1950 ca.
cm. 100x75
€ 3.000 - 4.000



349

Coppia di poltrone
con struttura in legno
e rivestimento in tessuto.
Prod. Italia, 1950 ca.
cm. 75x70x75
€ 1.000 - 1.500

350

Salotto composto da due poltrone e un divano
con struttura in legno, piedi in ottone.

Prod. Italia, 1950 ca.

cm Poltrone 65x70x70; cm Divano 140x70x70

€ 1.500 - 2.000



351 Ico Parisi

Tavolino portariviste in palissandro
con piani in cristallo.

Marchio originale.

Prod. Stildomus, Italia, 1957

cm. 80x40x80

Bibliografia

G. Gramigna, Repertorio 1950-1980,

Mondadori, 1985, p. 112

€ 800 - 1.000





352
Stilnovo

Lampada a sospensione
in metallo verniciato.
Prod. Stilnovo, Italia, 1950 ca.
cm 25
€ 500 - 700



353
Stilnovo

Coppia di lampade a sospensione
in metallo verniciato.
Prod. Stilnovo, Italia, 1950 ca.
cm 25
€ 800 - 1.000

354

Sergio Mazza

Tre appliques in ottone nichelato
e vetro stampato.

Prod. Artemide, Italia, 1960 ca.

cm. 28x18x38

€ 600 - 800



355

Angelo Mangiarotti (Attribuzione)

Mobile in legno
con dettagli in alluminio lucidato.

Prod. Poltronova, Italia, 1960 ca.

cm 182x62x44

€ 1.000 - 1.500





356

Coppia di poltrone
con struttura in legno
e rivestimento in tessuto.
Prod. Italia, 1950 ca.
cm 73x107x100
€ 2.000 - 2.200



357

Servant in legno
con dettagli in metallo.
Prod. Italia, 1950 ca.
cm. 232x46
€ 1.200 - 1.500

358
Arredoluce

Lampadario in ottone con diffusori
in vetro opalino e vetro molato.
Prod. Arredoluce, Italia, 1950 ca.
cm. 130x80
€ 2.500 - 3.000



359

Divano curvo con struttura in legno
e rivestimento in tessuto.
Prod. Italia, 1950 ca.
cm. 270x95x90
€ 3.500 - 4.000





360
Stilnovo

Lampadario in vetro opalino
e metallo laccato.
Decalcomania originale.
Prod. Italia, 1960 ca.
cm. 100
€ 1.500 - 2.000



361
Paolo Buffa

Coppia di poltrone
con struttura in legno
e rivestimento in tessuto.
Prod. Italia, 1950 ca.
cm. 80x70x85
€ 1.800 - 2.000

362
Stilux

Lampada da terra con base in marmo,
struttura in ottone
e metallo verniciato
e diffusore in perspex.
Prod. Stilux, Italia, 1950 ca.
cm. 160
€ 600 - 700



363

Tavolo in plexiglass
con dettagli in acciaio lucido.
Prod. Italia, 1970 ca.
cm. 170x170x76
€ 400 - 500





364

Gino Sarfatti (Attribuzione)

Coppia di lampade a parete
in ottone lucido
con diffusori in metallo laccato.
Prod. Italia, 1950 ca.
cm. 16x45x26
€ 2.500 - 3.000



365

Coppia di poltrone
con struttura in legno
e rivestimento in tessuto.
Prod. Italia, 1950 ca.
cm 82x100x78
€ 1.000 - 1.200

366

Lampada a sospensione
con struttura in ottone
e diffusori in perspex.
Prod. Italia, 1960 ca.
cm. 76x80
€ 600 - 800



367

Tavolo con struttura in metallo,
piano in cristallo molato di forte
spessore e dettagli in ottone.
Prod. Italia, 1960 ca.
cm. 119x75
€ 1.500 - 2.000



368
Stilnovo

Coppia di lampade da tavolo
in ottone e metallo laccato
Prod. Stilnovo, Italia, 1950 ca.
cm. 14x16x23
€ 1.200 - 1.500



369
Dassi

Tavolo in palissandro
con base e piano in onice.
Prod. Dassi, Italia, 1950 ca.
cm. 206x105x76
€ 900 - 1.000



370
Stilnovo

Lampada a sospensione
in ottone lucido e ottone laccato.
Prod. Stilnovo, Italia, 1950 ca.
cm. 90x110
€ 600 - 800



371

Tris di poltroncine da camera
con struttura in legno,
rivestimento in tessuto
e puntali in ottone.
Prod. Italia, 1950 ca.
cm 60x80x52
€ 800 - 1.000





372

Consolle in legno
con piano in onice
e dettagli in ottone.
Prod. Italia, 1950 ca.
cm. 187x45x96
€ 800 - 1.000



373

Esperia

Lampada da terra
in alluminio e alluminio verniciato
con diffusori in vetro opalino.
Prod. Esperia, Italia, 1950 ca.
cm. 40x176
€ 1.200 - 1.500

374

Quattro poltrone in midollino
con struttura in metallo verniciato.
Prod. Italia, 1950 ca.
cm 65x80x65
€ 500 - 600



375

Tavolo da esposizione in legno
con piano in legno rivestito in panno
e piedi in ottone.
Prod. Italia, 1950 ca.
cm. 82x315x82
€ 2.000 - 2.500





376

Lampada da terra con fusto in legno,
struttura in metallo e base in vetro.
Prod. Italia, 1950 ca.
cm. 34x185
€ 800 - 1.000



377

Consolle in legno
con piano in marmo e specchiera.
Prod. Italia, 1950 ca.
cm 120x86x29
€ 1.000 - 1.200

378

Divano con struttura in legno
e rivestimento in tessuto.
Prod. Italia, 1950 ca.
cm. 140x90x78
€ 500 - 600



379

Tavolo in legno
con dettagli in ottone.
Prod. Italia, 1950 ca.
cm. 98x98x74
€ 800 - 1.000



380

Lampada da tavolo in ottone
e metallo laccato.
Prod. Italia, 1950 ca.
cm. 33
€ 200 - 300



381

Reggiani (Attribuzione)

Lampada da terra in granito,
alluminio e metallo.
Prod. Reggiani, Italia, 1950 ca.
cm 25x130
€ 300 - 400



382

Salottino composto da un divano
e due poltrone con struttura in legno
e rivestimento in tessuto.

Prod. Italia, 1950 ca.

Poltrone cm 90x95x85;

Divano cm 190x95x85

€ 1.500 - 2.000





383

Panca in legno
con rivestimento in pergamena.
Prod. Italia, 1940 ca.
cm. 100x47x40
€ 300 - 400



384

Charlotte Perriand

Lampada da tavolo orientabile
in alluminio.
Prod. Francia, 1960 ca.
cm. 36
€ 200 - 300

385

Gianfranco Frattini

Scrittoio a serranda modello 804
in palissandro.

Prod. Bernini, Italia, 1962

cm 79.5x100x65

Bibliografia

G.Gramigna,P.Biondi,

Il design in Italia dell'arredamento
domestico, Allemandi,Torino,

1999 p. 287 fig.5

€ 1.500 - 2.000



386

Divano con struttura in legno
e rivestimento in tessuto.

Prod. Italia, 1950 ca.

130x79x70

€ 600 - 800





387

Tavolo basso in legno laccato
con piano in cristallo.
Prod. Italia, 1960 ca.
cm. 82x40
€ 500 - 800



388

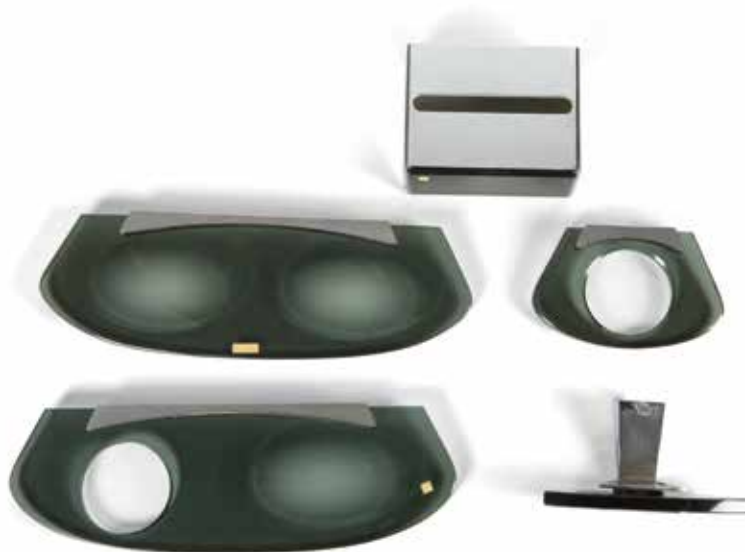
Seguso

Tavolo basso con struttura in vetro
con inclusioni in oro,
puntali in ottone e piano in vetro.
Prod. Seguso, Italia, 1980 ca.
cm. 38
€ 700 - 800

389

Fontana Arte

Set da bagno in vetro molato
e ottone curvato.
Prod. Fontana Arte, Italia, 1960 ca.
€ 300 - 400



390

Tavolo basso con struttura in legno
e piano in vetro molato.
Prod. Italia, 1970 ca.
cm. 91x52
€ 600 - 800





391

Coppia di poltroncine
con struttura in legno
e rivestimento in tessuto.
Prod. Italia, 1940 ca.
cm. 55x80x65
€ 400 - 500



392

Melchiorre Bega

Tavolo basso in legno ebanizzato
con piano in vetro
e traverse in ottone.
Prod Italia, 1950 ca
cm 112x45x51

Bibliografia

Modello simile, I. de Guttry, P. M. Maino,
Il mobile italiano degli anni '40 e '50,
Laterza, 1992, p. 98

€ 1200 - 1.400

393
Ico Parisi

Cassettiera in legno e specchiera
con cornice in legno.
Prod. Italia, 1960 ca.
cm. 137x55x88
€ 1.500 - 1.800



394
I.S.A.

Coppia di poltrone da camera
con struttura in legno, piedi in ottone
e rivestimento in tessuto.
Prod. I.S.A., Italia, 1950 ca.
cm. 67x77x65
€ 1.000 - 1.200



395

Grande credenza, struttura in legno impiallicciata in palissandro, sei sportelli rivestiti in pelle, fianchi mossi.

Prod. Italia, 1950 ca.

cm 480x92x50,5

€ 800 - 1.000



396

Coppia di applique in metallo laccato, ottone e vetro specchiato.

Prod. Italia, 1940 ca.

cm. 15x20

€ 400 - 500



397
Stilnovo

Lampadario in ottone
con diffusori in metallo laccato.
Prod. Stilnovo, Italia, 1950 ca.
cm. 60x90
€ 1.000 - 1.200



398
Venini

Lampadario con struttura in metallo
ed elementi modulari
in vetro di Murano della serie triedri.
Prod. Venini, Italia, 1960 ca.
cm. 95x85
€ 2.500 - 3.000





399

Joe Colombo

Tavolo da poker in metallo cromato
con piano rivestito in panno.
Prod. Zanotta, Italia, 1970 ca.
cm. 99x72x99
€ 400 - 500



400

Consolle in legno.
Prod. Italia, 1950 ca.
cm 83x45x72
€ 400 - 500

401
Arredoluce

Lampada a sospensione
con struttura in ottone
e diffusore in vetro opalino.
Prod. Arredoluce, Italia, 1960 ca.
€ 500 - 600



402
Stilnovo

Lampada da tavolo
in ottone con dettagli in pelle.
Prod. Stilnovo, Italia, 1950 ca.
€ 800 - 1.000





403
Stilnovo

Quattro di appliques in metallo e vetro.
Timbrato.
Prod. Stilnovo, Italia, 1960 ca.
cm. 28x26
€ 1.000 - 1.500

Condizioni di vendita

La Cambi Casa d'Aste S.r.l. sarà di seguito denominata "Cambi".

1 Le vendite si effettuano al maggior offerente e si intendono per "contanti".

La Cambi agisce in qualità di mandataria con rappresentanza in nome proprio e per conto di ciascun venditore, ai sensi e per gli effetti dell'art. 1704 cod. civ.. La vendita deve considerarsi avvenuta tra il venditore e l'acquirente; ne consegue che la Cambi non assume nei confronti degli acquirenti o di terzi in genere altre responsabilità all'infuori di quelle derivanti dalla propria qualità di mandataria. Ogni responsabilità ex artt. 1476 ss. cod. civ. continua a gravare in capo ai venditori delle opere. Il colpo di martello del Direttore della vendita - banditore - determina la conclusione del contratto di vendita tra il venditore e l'acquirente.

2 I lotti posti in vendita sono da considerarsi come beni usati forniti come pezzi d'antiquariato e come tali non qualificabili come "prodotto" secondo la definizione di cui all'art. 3 lett. e) del Codice del consumo (D.Lgs. 6.09.2005 n. 206).

3 Precederà l'asta un'esposizione delle opere, durante la quale il Direttore della vendita o i suoi incaricati saranno a disposizione per ogni chiarimento; l'esposizione ha lo scopo di far esaminare l'autenticità, l'attribuzione, lo stato di conservazione, la provenienza, il tipo e la qualità degli oggetti e chiarire eventuali errori o inesattezze in cui si fosse incorsi nella compilazione del catalogo. Nell'impossibilità di prendere visione diretta degli oggetti è possibile richiedere condition report (tale servizio è garantito esclusivamente per i lotti con stima superiore a € 1.000).

L'interessato all'acquisto di un lotto si impegna, quindi, prima di partecipare all'asta, ad esaminarlo approfonditamente, eventualmente anche con la consulenza di un esperto o di un restauratore di sua fiducia, per accertarne tutte le suddette caratteristiche. Dopo l'aggiudicazione non sono ammesse contestazioni al riguardo e ne' la Cambi ne' il venditore potranno essere ritenuti responsabili per i vizi relativi alle informazioni concernenti gli oggetti in asta.

4 I lotti posti in asta sono venduti nello stato in cui si trovano al momento dell'esposizione, con ogni relativo difetto ed imperfezione quali rotture, restauri, mancanze o sostituzioni. Tali caratteristiche, anche se non espressamente indicate sul catalogo, non possono essere considerate determinanti per contestazioni sulla vendita.

I beni di antiquariato per loro stessa natura possono essere stati oggetto di restauri o sottoposti a modifiche di vario genere, quale ad esempio la sovra-pitturazione: interventi di tale tipo non possono mai essere considerati vizi occulti o contraffazione di un lotto.

Per quanto riguarda i beni di natura elettrica o meccanica, questi non sono verificati prima della vendita e sono acquistati dall'acquirente a suo rischio e pericolo.

I movimenti degli orologi sono da considerarsi non revisionati.

5 Le descrizioni o illustrazioni dei lotti contenute nei cataloghi, in brochures ed in qualsiasi altro materiale illustrativo, hanno carattere meramente indicativo e riflettono opinioni, pertanto possono essere oggetto di revisione prima che il lotto sia posto in vendita. La Cambi non potrà essere ritenuta responsabile di errori ed omissioni relative a tali descrizioni, ne' in ipotesi di contraffazione, in quanto non viene fornita alcuna garanzia implicita o esplicita relativamente ai lotti in asta. Inoltre, le illustrazioni degli oggetti presentati sui cataloghi o altro materiale illustrativo hanno esclusivamente la finalità di identificare il lotto e non possono essere considerate rappresentazioni precise dello stato di conservazione dell'oggetto.

6 Per i dipinti antichi e del XIX secolo si certifica soltanto l'epoca in cui l'autore attribuito è vissuto e la scuola cui esso è appartenuto. Le opere dei secoli XX e XXI (arte moderna e contemporanea) sono, solitamente, accompagnati da certificati di autenticità e altra documentazione espressamente citata nelle relative schede. Nessun diverso certificato, perizia od opinione, richiosti o presentati a vendita avvenuta, potrà essere fatto valere quale motivo di contestazione dell'autenticità di tali opere.

7 Tutte le informazioni sui punzoni dei metalli, sulla caratura ed il peso dell'oro, dei diamanti e delle pietre di colore sono da considerarsi puramente indicative e approssimative e la Cambi non potrà essere ritenuta responsabile per eventuali errori contenuti nelle suddette informazioni e per le falsificazioni ad arte degli oggetti preziosi. La Cambi non garantisce i certificati eventualmente acclusi ai preziosi eseguiti da laboratori gemmologici indipendenti, anche se riferimenti ai risultati di tali esami potranno essere citati a titolo informativo per gli acquirenti.

8 Per quanto riguarda i libri, non si accettano contestazioni relative a danni alla legatura, macchie, fori di tarlo, carte o tavole rifilate e ogni altro difetto che non leda la completezza del testo e-o dell'apparato illustrativo; ne' per mancanza di indici di tavole, fogli bianchi, inserzioni, supplementi e appendici successivi alla pubblicazione dell'opera.

In assenza della sigla O.C. si intende che l'opera non è stata collazionata e non ne è pertanto garantita la completezza.

9 Ogni contestazione, da decidere innanzitutto in sede scientifica fra un consulente della Cambi ed un esperto di pari qualifica designato dal cliente, dovrà essere fatta valere in forma scritta a mezzo di raccomandata a/r entro quindici giorni dall'aggiudicazione. Decorso tale termine senza ogni responsabilità della Società. Un reclamo riconosciuto valido porta al semplice rimborso della somma effettivamente pagata, a fronte della restituzione dell'opera, esclusa ogni altra pretesa.

In caso di contestazioni fondate ed accettate dalla Cambi relativamente ad oggetti falsificati ad arte, purché l'acquirente sia in grado di riconsegnare il lotto libero da rivendicazioni o da ogni pretesa da parte di terzi ed il lotto sia nelle stesse condizioni in cui si trovava alla data della vendita, la Cambi potrà, a sua discrezione, annullare la vendita e rivelare all'aggiudicatario che lo richieda il nome del venditore, dandone preventiva comunicazione a quest'ultimo.

In parziale deroga di quanto sopra, la Cambi non effettuerà il rimborso all'acquirente qualora la descrizione del lotto nel catalogo fosse conforme all'opinione generalmente accettata da studiosi ed esperti alla data della vendita o indicasse come controversa l'autenticità o l'attribuzione del lotto, nonché se alla data della pubblicazione del lotto la contraffazione potesse essere accertata soltanto svolgendo analisi difficilmente praticabili, o il cui costo fosse irragionevole, o che avrebbero potuto danneggiare e comunque comportare una diminuzione di valore del lotto.

10 Il Direttore della vendita può accettare commissioni di acquisto delle opere a prezzi determinati, su preciso mandato, nonché formulare offerte per conto terzi. Durante l'asta è possibile che vengano fatte offerte per telefono le quali sono accettate a insindacabile giudizio della Cambi e trasmesse al Direttore della vendita a rischio dell'offerente. Tali collegamenti telefonici potranno essere registrati.

11 Gli oggetti sono aggiudicati dal Direttore della vendita; in caso di contestazione su di un'aggiudicazione, l'oggetto disputato viene rimesso all'incanto nella seduta stessa, sulla base dell'ultima offerta raccolta.

Lo stesso può inoltre, a sua assoluta discrezione ed in qualsiasi momento dell'asta: ritirare un lotto, fare offerte consecutive o in risposta ad altre offerte nell'interesse del venditore fino al raggiungimento del prezzo di riserva, nonché adottare qualsiasi provvedimento che ritenga adatto alle circostanze, come abbinare o separare i lotti o eventualmente variare l'ordine della vendita.

12 Prima dell'ingresso in sala i clienti che intendono concorrere all'aggiudicazione di qualsivoglia lotto, dovranno richiedere l'apposito "numero personale" che verrà consegnato dal personale della Cambi previa comunicazione da parte dell'interessato delle proprie generalità ed indirizzo, con esibizione e copia del documento di identità; potranno inoltre essere richieste allo stesso referenze bancarie od equivalenti garanzie per il pagamento del prezzo di aggiudicazione e dei diritti d'asta. Al momento dell'aggiudicazione, chi non avesse già provveduto, dovrà comunque comunicare alla Cambi le proprie generalità ed indirizzo.

La Cambi si riserva il diritto di negare a chiunque, a propria discrezione, l'ingresso nei propri locali e la partecipazione all'asta, nonché di rifiutare le offerte di acquirenti non conosciuti o non graditi, a meno che venga lasciato un deposito ad intera copertura del prezzo dei lotti desiderati o fornita altra adeguata garanzia.

In seguito a mancato o ritardato pagamento da parte di un acquirente, la Cambi potrà rifiutare qualsiasi offerta fatta dallo stesso o da suo rappresentante nel corso di successive aste.

13 Al prezzo di aggiudicazione sono da aggiungere i diritti di asta pari al 24% fino ad € 400.000, ed al 21% su somme eccedenti tale importo, comprensivo dell'IVA prevista dalla normativa vigente.

Qualunque ulteriore onere o tributo relativo all'acquisto sarà comunque a carico dell'aggiudicatario.

14 L'acquirente dovrà versare un acconto all'atto dell'aggiudicazione e completare il pagamento, prima di ritirare la merce,

non oltre dieci giorni dalla fine della vendita. In caso di mancato pagamento, in tutto o in parte, dell'ammontare totale dovuto dall'aggiudicatario entro tale termine, la Cambi avrà diritto, a propria discrezione, di:

a) restituire il bene al mandante, esigendo a titolo di penale da parte del mancato acquirente il pagamento delle commissioni perdute;

b) agire in via giudiziale per ottenere l'esecuzione coattiva dell'obbligo d'acquisto;

c) vendere il lotto tramite trattativa privata o in aste successive per conto ed a spese dell'aggiudicatario, ai sensi dell'art. 1515 cod.civ., salvo in ogni caso il diritto al risarcimento dei danni. Decorso il termine di cui sopra, la Cambi sarà comunque esonerata da ogni responsabilità nei confronti dell'aggiudicatario in relazione all'eventuale deterioramento o deperimento degli oggetti ed avrà diritto di farsi pagare per ogni singolo lotto i diritti di custodia oltre a eventuali rimborsi di spese per trasporto al magazzino, come da tariffario a disposizione dei richiedenti. Qualunque rischio per perdita o danni al bene aggiudicato si trasferirà all'acquirente dal momento dell'aggiudicazione. L'acquirente potrà ottenere la consegna dei beni acquistati solamente previa corresponsione alla Cambi del prezzo e di ogni altra commissione, costo o rimborso inerente.

15 Per gli oggetti sottoposti alla notifica da parte dello Stato ai sensi del D.Lgs. 22.01.2004 n. 42 (c.d. Codice dei Beni Culturali) e ss.mm., gli acquirenti sono tenuti all'osservanza di tutte le disposizioni legislative vigenti in materia. L'aggiudicatario, in caso di esercizio del diritto di prelazione da parte dello Stato, non potrà pretendere dalla Cambi o dal venditore alcun rimborso di eventuali interessi sul prezzo e sulle commissioni d'asta già corrisposte.

L'esportazione di oggetti da parte degli acquirenti residenti o non residenti in Italia è regolata dalla suddetta normativa, nonché dalle leggi doganali, valutarie e tributarie in vigore. Pertanto, l'esportazione di oggetti la cui datazione risale ad oltre cinquant'anni è sempre subordinata alla licenza di libera circolazione rilasciata dalla competente Autorità. La Cambi non assume alcuna responsabilità nei confronti dell'acquirente in ordine ad eventuali restrizioni all'esportazione dei lotti aggiudicati, ne' in ordine ad eventuali licenze o attestati che lo stesso debba ottenere in base alla legislazione italiana.

16 Per ogni lotto contenente materiali appartenenti a specie protette come, ad esempio, corallo, avorio, tartaruga, cocodrillo, ossi di balena, corni di rinoceronte, etc., è necessaria una licenza di esportazione CITES rilasciata dal Ministero dell'Ambiente e della Tutela del Territorio.

Si invitano i potenziali acquirenti ad informarsi presso il Paese di destinazione sulle leggi che regolano tali importazioni.

17 Il diritto di seguito verrà posto a carico del venditore ai sensi dell'art. 152 della L. 22.04.1941 n. 633, come sostituito dall'art. 10 del D.Lgs. 13.02.2006 n. 118.

18 I valori di stima indicati nel catalogo sono espressi in euro e costituiscono una mera indicazione. Tali valori possono essere uguali, superiori o inferiori ai prezzi di riserva dei lotti concordati con i mandanti.

19 Le presenti Condizioni di Vendita, regolate dalla legge italiana, sono accettate tacitamente da tutti i soggetti partecipanti alla procedura di vendita all'asta e restano a disposizione di chiunque ne faccia richiesta. Per qualsiasi controversia relativa all'attività di vendita all'asta presso la Cambi è stabilita la competenza esclusiva del foro di Genova.

20 Ai sensi dell'art. 13 D.Lgs. 196/2003 (Codice in materia di protezione dei dati personali), la Cambi, nella sua qualità di titolare del trattamento, informa che i dati forniti verranno utilizzati, con mezzi cartacei ed elettronici, per poter dare piena ed integrale esecuzione ai contratti di compravendita stipulati dalla stessa società, nonché per il perseguimento di ogni altro servizio inerente l'oggetto sociale della Cambi S.a.s. Il conferimento dei dati è facoltativo, ma si rende strettamente necessario per l'esecuzione dei contratti conclusi. La registrazione alle aste consente alla Cambi di inviare i cataloghi delle aste successive ed altro materiale informativo relativo all'attività della stessa.

21 Qualsiasi comunicazione inerente alla vendita dovrà essere effettuata mediante lettera raccomandata A.R. indirizzata alla:

**Cambi Casa d'Aste
Castello Mackenzie - Mura di S. Bartolomeo 16
16122 Genova**

Conditions of sales

Cambi Casa d'Aste S.r.l. will be, hereinafter, referred to as "Cambi".

1 Sales will be awarded to the highest bidder and it is understood to be in "cash".

Cambi acts as an agent on an exclusive basis in its name but on behalf of each seller, according to article 1704 of the Italian Civil Code. Sales shall be deemed concluded directly between the seller and the buyer; it follows that Cambi does not take any responsibility towards the buyer or other people, except for those concerning its agent activity. All responsibilities pursuant to the former articles 1476 and following of the Italian Civil Code continue to rest on the owners of each item. The Auctioneer's hammer stroke defines the conclusion of the sales contract between the seller and the buyer.

2 The goods on sale are considered as second-hand goods, put up for sale as antiques. As a consequence, the definition given to the goods under clause 3 letter "e" of Italian Consumer's Code (D. Lgs. 6.09.2005, n. 206) does not apply to them.

3 Before the beginning of the auction, an exposition of the items will take place, during which the Auctioneer and his representatives will be available for any clarifications. The purpose of this exposition is to allow a thorough evaluation of authenticity, attribution, condition, provenance, origin, date, age, type and quality of the lots to be auctioned and to clarify any possible typographical error or inaccuracy in the catalogue. If unable to take direct vision of the objects is possible to request condition reports (this service is only guaranteed for lots with estimate more than € 1.000).

The person interested in buying something, commits himself, before taking part to the action, to analyze it in depth, even with the help of his own expert or restorer, to be sure of all the above mentioned characteristics.

No claim will be accepted by Cambi after the sale, nor Cambi nor the seller will be held responsible for any defect concerning the information of the objects for sale.

4 The objects of the auction are sold in the conditions in which they are during the exposition, with all the possible defects and imperfections such as any cracks, restorations, omissions or substitutions. These characteristics, even if not expressly stated in the catalog, can not be considered determinants for disputes on the sale.

Antiques, for their own nature, can have been restored or modified (for example over-painting): these interventions cannot be considered in any case hidden defects or fakes. As for mechanical or electrical goods, these are not verified before the selling and the purchaser buys them at his own risk. The movements of the clocks are to be considered as non verified.

5 The descriptions or illustrations of the goods included in the catalogues, leaflets and any other illustrative material, have a mere indicative character and reflect opinions, so they can be revised before the object is sold.

Cambi cannot be held responsible for mistakes or omissions concerning these descriptions nor in the case of hypothetical fakes as there is no implicit or explicit guarantee concerning the objects for sale.

Moreover, the illustrations of the objects in the catalogues or other illustrative material have the sole aim of identifying the object and cannot be considered as precise representations of the state of preservation of the object.

6 For ancient and 19th century paintings, Cambi guarantees only the period and the school in which the attributed artist lived and worked.

Modern and Contemporary Art works are usually accompanied by certificates of authenticity and other documents indicated in the appropriate catalogue entries. No other certificate, appraisal or opinion requested or presented after the sale will be considered as valid grounds for objections regarding the authenticity of any works.

7 All information regarding hall-marks of metals, carats and weight of gold, diamonds and precious colored gems have to be considered purely indicative and approximate and Cambi

cannot be held responsible for possible mistakes in those information nor for the falsification of precious items. Cambi does not guarantee certificates possibly annexed to precious items carried out by independent gemological laboratories, even if references to the results of these tests may be cited as information for possible buyers.

8 As for books auctions, the buyer is not be entitled to dispute any damage to bindings, foxing, wormholes, trimmed pages or plates or any other defect not affecting the integrity of the text and/or the illustrations, nor can he dispute missing indices of plates, blank pages, insertions, supplements and additions subsequent to the date of publication of the work. The abbreviation O.N.C. indicates that the work has not been collated and, therefore, its completeness is not guaranteed.

9 Any dispute regarding the hammered objects will be decided upon between experts of Cambi and a qualified expert appointed by the party involved and must be submitted by registered return mail within fifteen days of the stroke and Cambi will decline any responsibility after this period.

A complaint that is deemed legitimate will lead simply to a refund of the amount paid, only upon the return of the item, excluding any other pretence and or expectation.

If, within three months from the discovery of the defect but no later than five years from the date of the sale, the buyer has notified Cambi in writing that he has grounds for believing that the lot concerned is a fake, and only if the buyer is able to return such item free from third party rights and provided that it is in the same conditions as it was at the time of the sale, Cambi shall be entitled, in its sole discretion, to cancel the sale and disclose to the buyer the name of the seller, giving prior notice to him.

Making an exception to the conditions above mentioned, Cambi will not refund the buyer if the description of the object in the catalogue was in accordance with the opinion generally accepted by scholars and experts at the time of the sale or indicated as controversial the authenticity or the attribution of the lot, and if, at the time of the lot publication, the forgery could have been recognized only with too complicated or too expensive exams, or with analysis that could have damaged the object or reduced its value.

10 The Auctioneer may accept commission bids for objects at a determined price on a mandate from clients who are not present and may formulate bids for third parties. Telephone bids may or may not be accepted according to irrevocable judgment of Cambi and transmitted to the Auctioneer at the bidder's risk. These phone bids could be registered.

11 The objects are knocked down by the Auctioneer to the highest bidder and if any dispute arises between two or more bidders, the disputed object may immediately put up for sale again starting from the last registered bid.

During the auction, the Auctioneer at his own discretion is entitled to: withdraw any lot, make bids to reach the reserve price, as agreed between Cambi and the seller, and take any action he deems suitable to the circumstances, as joining or separating lots or changing the order of sale.

12 Clients who intend to offer bids during the auction must request a "personal number" from the staff of Cambi and this number will be given to the client upon presentation of IDs, current address and, possibly, bank references or equivalent guarantees for the payment of the hammered price plus commission and/or expenses. Buyers who might not have provided ID and current address earlier must do so immediately after a knock down.

Cambi reserves the right to deny anyone, at its own discretion, the entrance in its own building and the participation to the auction, and to reject offers from unknown or unwelcome bidders, unless a deposit covering the entire value of the desired lot is raised or in any case an adequate guarantee is supplied.

After the late or nonpayment from a purchaser, Cambi will have the right to refuse any other offer from this person or his representative during the following auctions.

13 The commissions due to Cambi by the buyer are 24% of the hammer price of each lot up to an amount of € 400,000 and 21% on any amount in excess of this sum, including VAT. Any other taxes or charges are at the buyer's expenses.

14 The buyer must make a down payment after the sale and settle the residual balance before collecting the goods at his or her risk and expense not later than ten days after the knock down. In case of total or partial nonpayment of the due amount within this deadline, Cambi can:

- return the good to the seller and demand from the buyer the payment of the lost commission;
- act in order to obtain enforcement of compulsory payment;
- sell the object privately or during the following auction in the name and at the expenses of the highest bidder according to article 1515 of the Italian Civil Code, with the right of the compensation for damages.

After the above mentioned period, Cambi will not be held responsible towards the buyer for any deterioration and/or damage of the object(s) in question and it will have the right to apply, to each object, storage and transportation fees to and from the warehouse according to tariffs available on request. All and any risks to the goods for damage and/or loss are transferred to the buyer upon knock down and the buyer may have the goods only upon payment, to Cambi, of the Knock down commissions and any other taxes including fees concerning the packing, handling, transport and/or storage of the objects involved.

15 For objects subjected to notification from the State, in accordance to the D.Lgs. 22.01.2004 n. 42 (c.d. Codice dei Beni Culturali) and following changes, buyers are beholden by law to observe all existing legislative dispositions on the matter and, in case the State exercises its pre-emptive right, cannot expect from Cambi or the vendor any re-imbusement or eventual interest on commission on the knock down price already paid. The export of lots by the buyers, both resident and not resident in Italy, is regulated by the above mentioned law and the other custom, financial and tax rules in force. Export of objects more than 50 years old is subject to the release of an export license from the competent Authority.

Cambi does not take any responsibility towards the purchaser as for any possible export restriction of the objects knocked down, nor concerning any possible license or certificate to be obtained according to the Italian law.

16 For all object including materials belonging to protected species as, for example, coral, ivory, turtle, crocodile, whale bones, rhinoceros horns and so on, it is necessary to obtain a CITES export license released by the Ministry for the Environment and the Safeguard of the Territory. Possible buyers are asked to get all the necessary information concerning the laws on these exports in the Countries of destination.

17 The "Droit de Suite" will be paid by the seller (Italian State Law n. 663, clause 152, April 22, 1941, replaced by Decree n. 118, clause 10, February 13, 2006).

18 All the valuations indicated in the catalogue are expressed in Euros and represent a mere indication. These values can be equal, superior or inferior to the reserve price of the lots agreed with the sellers.

19 These Sales Conditions, regulated by the Italian law, are silently accepted by all people talking part in the auction and are at everyone's disposal. All controversies concerning the sales activity at Cambi are regulated by the Court of Genoa.

20 According to article 13 D.Lgs. 196/2003 (Privacy Code), Cambi informs that the data received will be used to carry out the sales contracts and all other services concerning the social object of Cambi S.a.s. The attribution of the data is optional but it is fundamental to close the contract. The registration at the auctions gives Cambi the chance to send the catalogues of the following auctions and any other information concerning its activities.

21 Any communication regarding the auction must be done by registered return mail addressed to:

**Cambi Casa d'Aste
Castello Mackenzie - Mura di S. Bartolomeo 16
16122 Genova - Italy**

Io sottoscritto _____

Data di Nascita _____ Luogo di Nascita _____

Indirizzo _____
VIA, CITTÀ, C.A.P.


Tel. _____ Cellulare _____ Fax _____

e-mail _____ C.F./P. IVA _____

Carta d'identità n° _____ Ril. a _____ il _____

È necessario allegare copia del documento di identità nel caso di prima registrazione

Con la presente scheda mi impegno ad acquistare i lotti segnalati al prezzo offerto (oltre commissioni e quant'altro dovuto), dichiaro inoltre di aver preso visione e approvare integralmente le condizioni di vendita riportate sul catalogo, ed espressamente esonero la Cambi Casa d'Aste da ogni responsabilità per le offerte che per qualsiasi motivo non fossero state eseguite in tutto o in parte e/o per le chiamate che non fossero state effettuate, anche per ragioni dipendenti direttamente dalla Cambi Casa d'Aste

N. LOT.	DESCRIZIONE	OFFERTA MAX €	
_____	_____	_____	<input type="checkbox"/>
_____	_____	_____	<input type="checkbox"/>
_____	_____	_____	<input type="checkbox"/>
_____	_____	_____	<input type="checkbox"/>
_____	_____	_____	<input type="checkbox"/>
_____	_____	_____	<input type="checkbox"/>
_____	_____	_____	<input type="checkbox"/>
_____	_____	_____	<input type="checkbox"/>
_____	_____	_____	<input type="checkbox"/>
_____	_____	_____	<input type="checkbox"/>
_____	_____	_____	<input type="checkbox"/>
_____	_____	_____	<input type="checkbox"/>
_____	_____	_____	<input type="checkbox"/>
_____	_____	_____	<input type="checkbox"/>
_____	_____	_____	<input type="checkbox"/>
_____	_____	_____	<input type="checkbox"/>
_____	_____	_____	<input type="checkbox"/>
_____	_____	_____	<input type="checkbox"/>
_____	_____	_____	<input type="checkbox"/>
_____	_____	_____	<input type="checkbox"/>
_____	_____	_____	<input type="checkbox"/>

Gli oggetti saranno aggiudicati al minimo prezzo possibile in rapporto all'offerta precedente. A parità d'offerta prevale la prima ricevuta. Alla cifra di aggiudicazione andranno aggiunti i **diritti d'asta del 25%** fino a € 400.000 e del 21% sull'eccedenza.

Le persone impossibilitate a presenziare alla vendita possono concorrere all'asta compilando la presente scheda ed inviandola alla Casa D'Aste via email all'indirizzo **offerte@cambiaste.com**, almeno cinque ore prima dell'inizio dell'asta.

E' possibile richiedere la partecipazione telefonica barrando l'apposita casella.

Le offerte, sia scritte che telefoniche, per lotti con stima inferiore a 300 euro, sono accettate solamente in presenza di un'offerta scritta pari alla stima minima riportata a catalogo.

La Casa D'Aste non sarà ritenuta responsabile per le offerte inavvertitamente non eseguite o per errori relativi all'esecuzione delle stesse.

I lotti acquistati saranno ritirati a cura dell'acquirente. La Casa D'Aste rimane comunque a disposizione per informazioni e chiarimenti in merito.

La presente scheda va compilata con il nominativo e l'indirizzo ai quali si vuole ricevere la fattura.

Data _____ Firma _____

Il sottoscritto concede al Battitore la facoltà di un ulteriore rilancio sull'offerta scritta con un massimale del: 5% 10% 20%

Firma _____

Ai sensi e per gli effetti degli artt. 1341 e 1342 del Codice Civile dichiaro di approvare specificatamente con l'ulteriore sottoscrizione che segue gli articoli ai punti 1,2,3,4,5,6,7,8,9 delle Condizioni di Vendita

Firma _____



www.cambiaste.com